

令和6年度 学年別：バドミントン： 男子ダブルス1年

第 1 ブロック

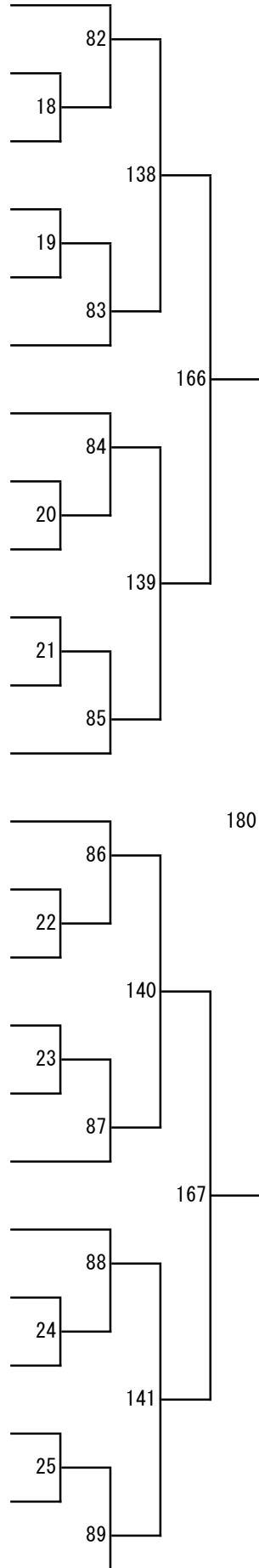
順位	選手名	所属	得点
1	江藤友哉・堀内暁仁	(八代東)	66
2	吉良山音色・中園明良	(熊本北)	1
3	大住薔穂・中村圭汰	(熊本工業)	
4	黒田優輝・三浦雄翔	(済々黌)	2
5	錦戸瑠希・川出翔煌	(大津)	67
6	今福悠斗・野島悠希	(天草)	3
7	伊藤隆翔・森下賢信	(八代)	
8	福山煌ノ介・仲山弘輝	(玉名工業)	68
9	山田真史・中山高宏	(鹿本)	4
10	上田隼士・緒方龍聖	(八代工業)	
11	寺本智哉・大羽智也	(熊本)	5
12	松山侑太・北澤秀征	(第一)	69
13	吉本遼太郎・尾崎陸	(第二)	
14	岡本渉・白本颯	(熊本)	70
15	中村有吾・上村英太郎	(文徳)	6
16	宮崎永遠・隅田琉真	(東海大学星翔)	
17	岡崎丞・樽井元颯	(熊本工業)	7
18	丸谷幸太郎・岡部真生	(天草工業)	71
19	谷川昇吾・下田愛輝	(小川工業)	
20	村重煌貴・山田昊宜	(玉名工業)	72
21	山城将生・中島大稀	(第一)	8
22	三根彪生・田之上春輝	(熊本北)	
23	木山遥斗・淵上颯太	(菊池)	9
24	赤坂幸彦・伊藤龍河	(球磨中央)	73
25	満田梨翔・本田悠樹斗	(東稜)	

第 2 ブロック

畑田怜穂・浜隆晟
 (翔陽)
 26
 74
 27
 浜田拓実・濱本廉
 (天草工業)
 10
 28
 富永武宏・岡田湊叶
 (熊本商業)
 134
 29
 永野優陽・川崎歩夢
 (熊本工業)
 11
 30
 中村広史・川崎功貴
 (芦北)
 75
 31
 小林眞大・井上颯太
 (文徳)
 164
 32
 岩下友・田中孝輝
 (八代工業)
 76
 33
 三角竜毅・竹内仁晟
 (熊本農業)
 12
 34
 瀬戸心瑠・河渕晴斗
 (済々黌)
 135
 35
 泉玲星・増永要尚
 (東稜)
 13
 36
 増田政鷹・浦上颯太
 (熊本中央)
 77
 37
 井優真・寺本凜日人
 (第二)
 179
 38
 前田錬音・鏝田悠太
 (熊本西)
 78
 39
 古里七海・有村侑真
 (水俣)
 14
 40
 野嶋連・岩本怜
 (鹿本)
 136
 41
 鬼塚虎白・高村京吾
 (千原台)
 15
 42
 岩下心優・三宅虹輝
 (阿蘇中央)
 79
 43
 山下愛斗・木原悠希
 (天草拓心)
 165
 44
 河野晃也・末廣亮雅
 (玉名工業)
 80
 45
 水野駿・服部天飛
 (東海大学星翔)
 16
 46
 小澄瑛太・合田脩紳
 (熊本北)
 137
 47
 山下隼・佐藤遙生
 (第二)
 17
 48
 原田康平・牧島光太郎
 (玉名)
 81
 49
 本山結心・廣瀬篤弥
 (九州学院)

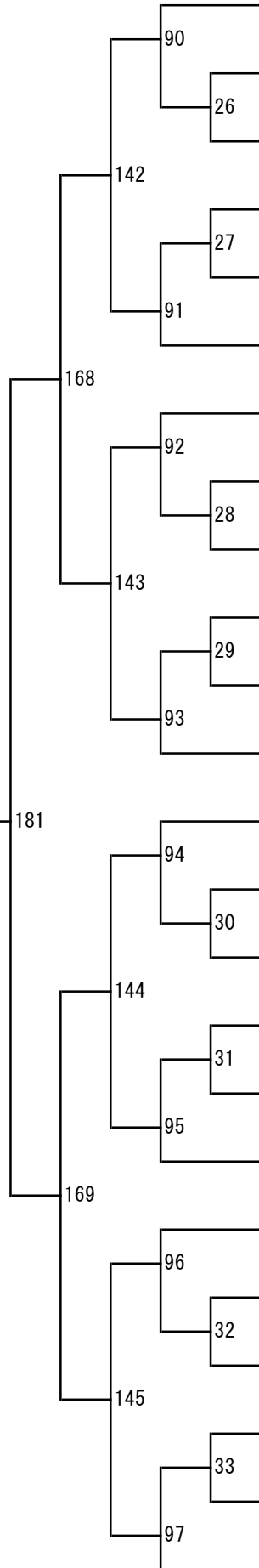
第 3 ブロック

- 50 野口智矢・山下遼真
(熊本中央)
- 51 梅田明飛・米村颯斗
(熊本農業)
- 52 小久保徹央・上月健右
(翔陽)
- 53 立山煌大・林田和真
(第二)
- 54 久保涼・井手順陽
(熊本工業)
- 55 井原総士・矢取真吏
(熊本商業)
- 56 高岡良成・野口颯志
(八代)
- 57 渡邊凌成・中村天勇
(必由館)
- 58 澤響祐・齋藤亮太
(熊本北)
- 59 清水智貴・徳田一翠
(熊本高専熊本)
- 60 古庄悠真・三縄亮太郎
(済々黌)
- 61 上杉柁人・後藤珀琉
(東海大学星翔)
- 62 石川遥登・池田壮志
(玉名工業)
- 63 桐原眺毅・古澤諒
(大津)
- 64 福嶋万生・淵上幹太
(第二)
- 65 橋本直弥・塚原純太
(文徳)
- 66 田村鳳貴・福岡誓慎
(天草工業)
- 67 西崎瑛人・松岡大羅
(菊池)
- 68 赤崎奨太・奥村琉生
(甲佐)
- 69 田上翔太・能登虹汰
(御船)
- 70 林亜裕太・本田和志
(熊本工業)
- 71 米村隼・岩城潤也
(鹿本商工)
- 72 駒井優樹・本村優真
(東稜)
- 73 増藤蒼士・村上奏斗
(玉名)

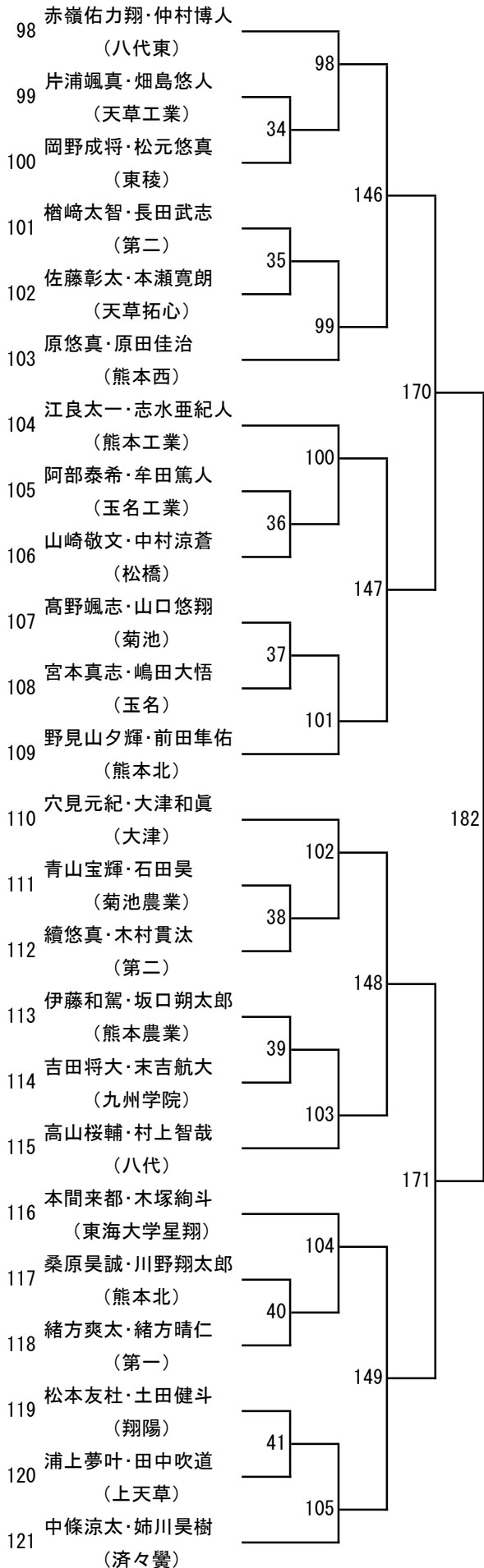


第 4 ブロック

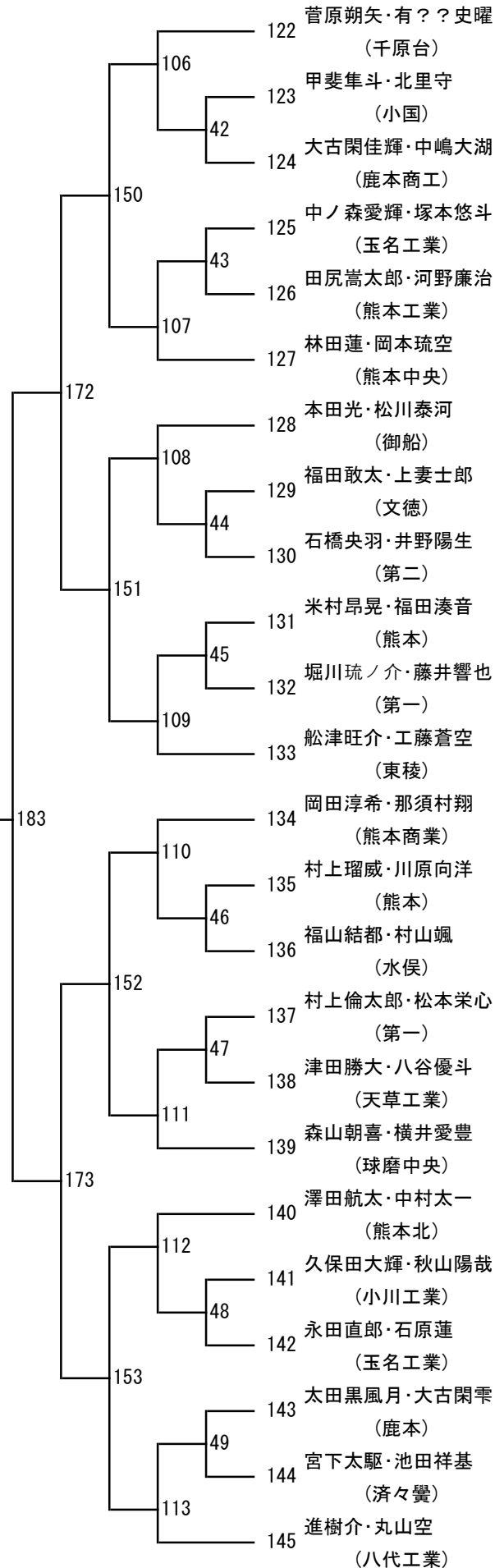
- 74 齊藤優樹・渡辺和希
(第一)
- 75 門拓実・中村優真
(八代工業)
- 76 白木宥成・田尻隼一郎
(熊本北)
- 77 矢野慎之佑・石原辰海
(ルーテル学院)
- 78 堀江和樹・松田大新
(熊本工業)
- 79 益田漣・坂本響
(東稜)
- 80 小林亮介・藤川天磨
(上天草)
- 81 宇都宮陸・村上虹太
(八代東)
- 82 高田大矢・村島嵩人
(第二)
- 83 緒方玲音・沖川秀琉
(千原台)
- 84 飯田一・藤川珠羽
(済々黌)
- 85 東虎太郎・田中陸斗
(熊本)
- 86 牧七音・藤井弓騎
(第一)
- 87 荒井健汰・西武虎
(熊本中央)
- 88 上野晴哉・坂本悠希
(鹿本)
- 89 木村一樹・西村樹
(玉名工業)
- 90 増永春希・東隆佑
(天草拓心)
- 91 川上暖旬・中武晟汰
(菊池)
- 92 長井瑛新・宮田総一郎
(八代清流)
- 93 石松里乙・市川隼
(東海大学星翔)
- 94 本田陸人・二宮颯涼
(翔陽)
- 95 吉川竜也・植野琉貴
(熊本西)
- 96 高野聖大・篠崎光
(熊本)
- 97 児玉佳樹・甲斐龍生
(専修大学熊本)



第 5 ブロック

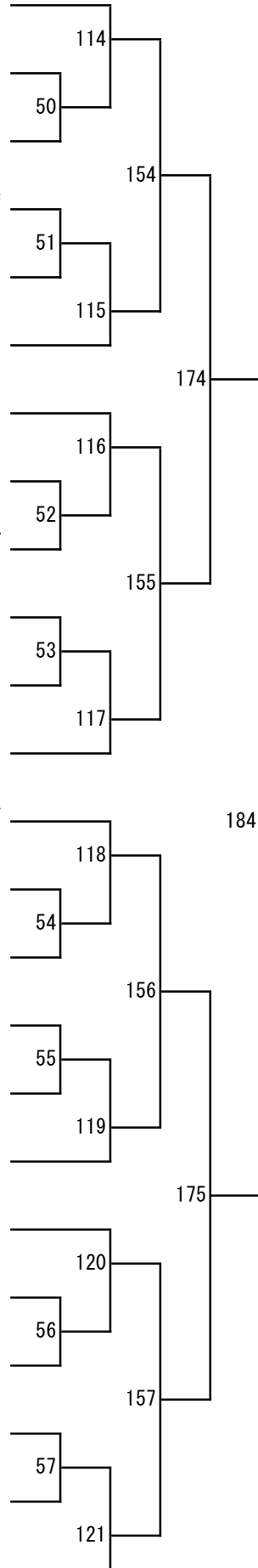


第 6 ブロック



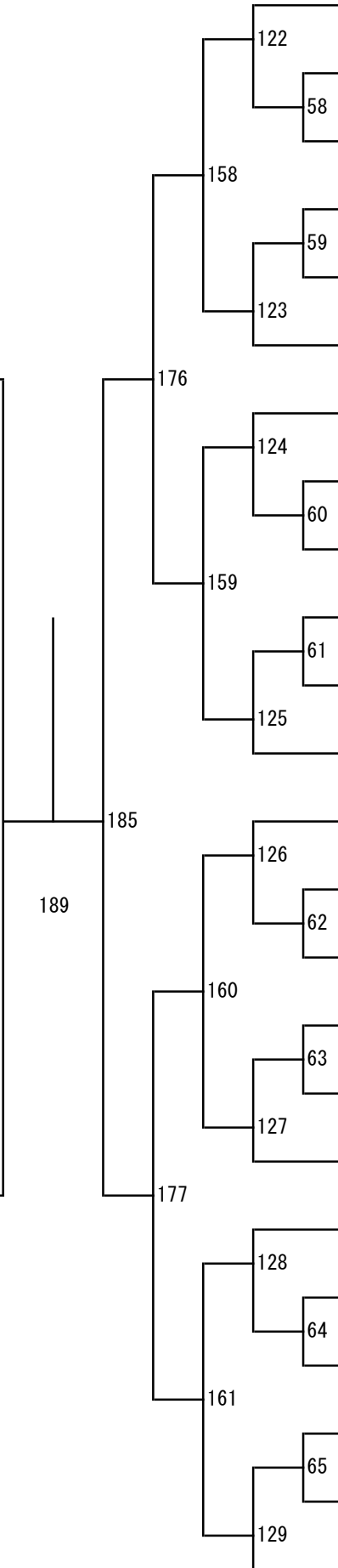
第 7 ブロック

- 146 武智一真・中川拓心
(文徳)
- 147 中山悠・有働春哉
(玉名工業)
- 148 間手原蓮・中田優那
(千原台)
- 149 大久保颯晟・和田朋晃
(東稜)
- 150 柴亜煌・重永迅翔
(熊本工業)
- 151 永野翔大・平野遥斗
(必由館)
- 152 城本健翔・桂木奏祐
(熊本北)
- 153 荒木真也・美奈川鎮
(玉名)
- 154 馬原康乃輔・森悠一路
(第一)
- 155 江夏大貴・野山楓峨
(八代東)
- 156 福島張斗・中村一翔
(第二)
- 157 須田柊生・河野敦大
(東海大学星翔)
- 158 浜田恭平・西本大和丞
(熊本農業)
- 159 緒方凌平・荒木悠翔
(玉名)
- 160 大群悠史・村本陽和
(済々黌)
- 161 蒲地晃・大坪賢季
(第二)
- 162 永田航大・清田竜誠
(玉名工業)
- 163 井川瑛太・長口友貴
(水俣)
- 164 篠塚翔・倉原諒
(甲佐)
- 165 郡海音・酒井斗麻
(熊本中央)
- 166 井島碧陽・坂口斗真
(熊本工業)
- 167 井上誠喜・井野智洋
(高森)
- 168 江副悠仁・市原知祐
(宇土)
- 169 岩本琉生・久保結叶
(天草工業)

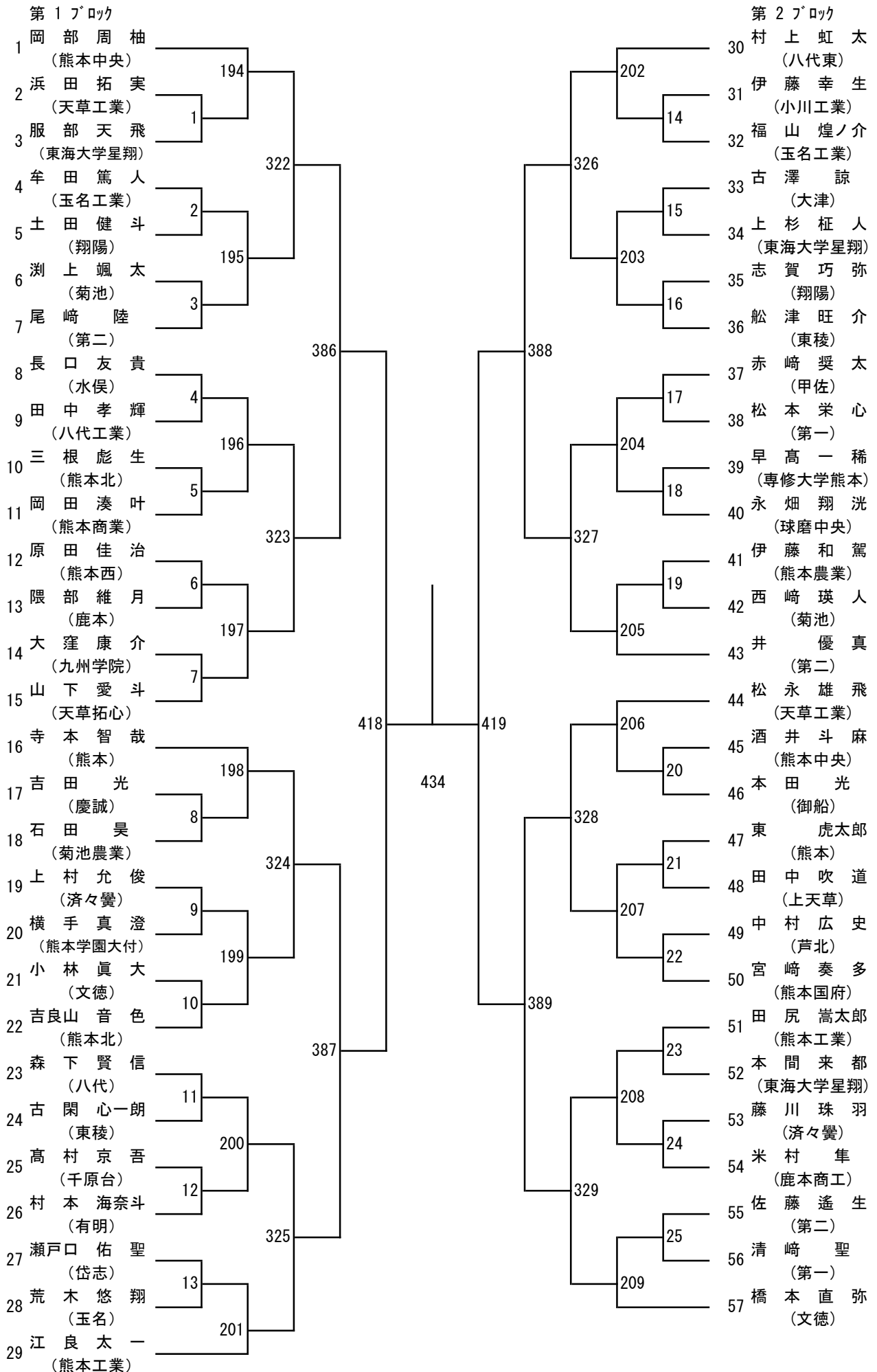


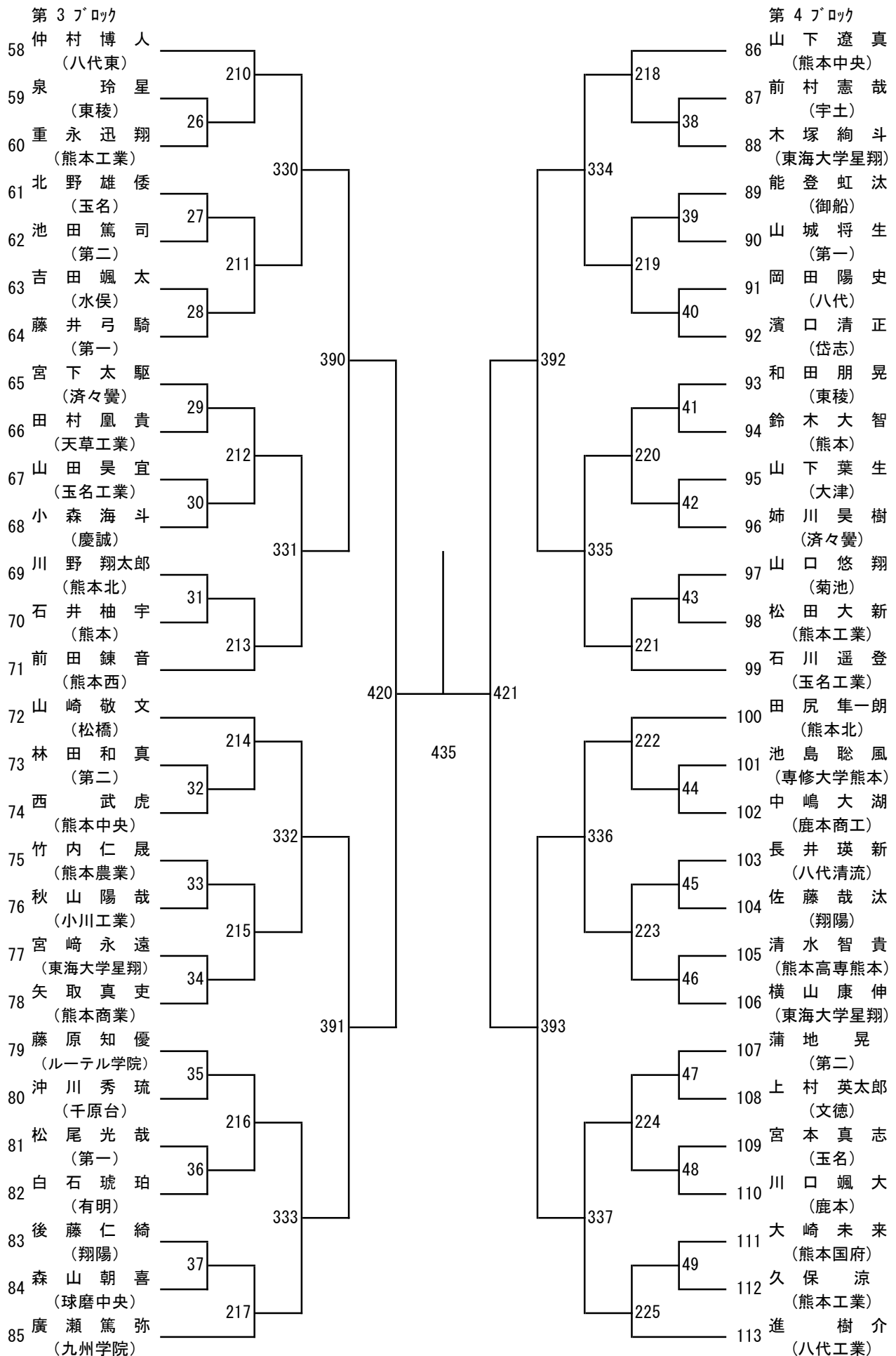
第 8 ブロック

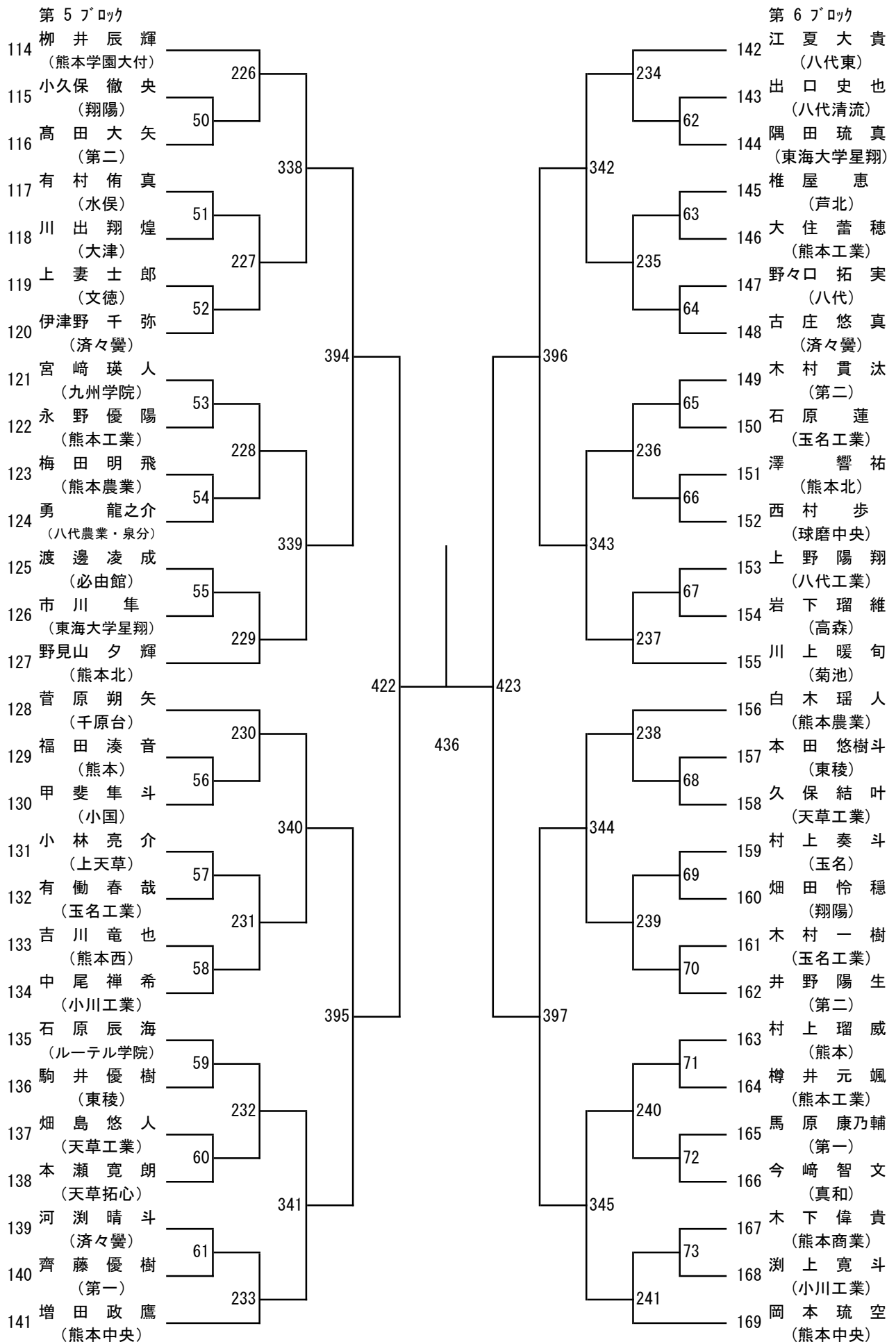
- 170 中松司・竹田倅
(熊本工業)
- 171 黒木海人・永畑翔洸
(球磨中央)
- 172 山下葉生・加藤翔太
(大津)
- 173 梅田歩・石井柚宇
(熊本)
- 174 上村允俊・川畑瑠加
(済々黌)
- 175 白濱楓雅・橋本悠太
(八代清流)
- 176 中川優衣人・赤塚咲介
(翔陽)
- 177 林田煌貴・横手真澄
(熊本学園大付)
- 178 竹添遥輝・古閑心一朗
(東稜)
- 179 田上喬悟・米森泰平
(東海大学星翔)
- 180 福田空・津川卓巳
(菊池)
- 181 森川颯太・石松陽太
(熊本北)
- 182 嶋山蓮司・坂口遼太
(鹿本)
- 183 濱口清正・村上勇心
(岱志)
- 184 藤吉俊輔・宮崎瑛人
(九州学院)
- 185 梅田絢成・上野陽翔
(八代工業)
- 186 鈴木大智・小阪知希
(熊本)
- 187 池田篤司・福田成
(第二)
- 188 阪本和磨・小松琉和
(翔陽)
- 189 川口昊・佐々木正祐
(熊本商業)
- 190 太田優太・國本蒼生
(熊本西)
- 191 清崎聖・田中良磨
(第一)
- 192 藤田竜也・福永優心
(御船)
- 193 岡部周柚・緒方章太郎
(熊本中央)



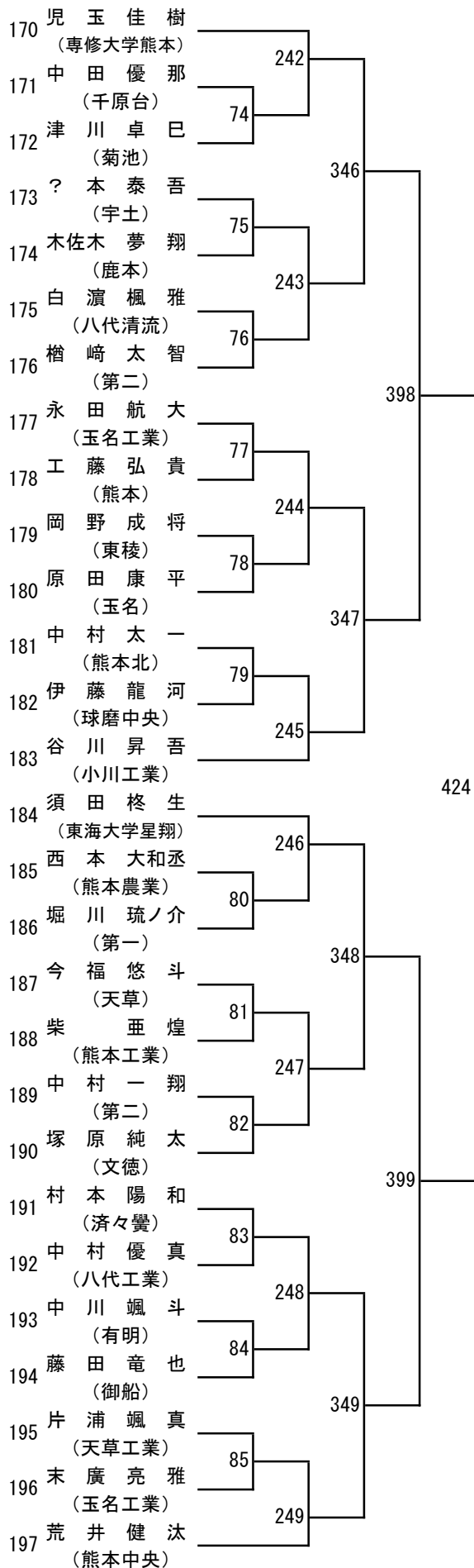
令和6年度 学年別：バドミントン： 男子シングルス1年



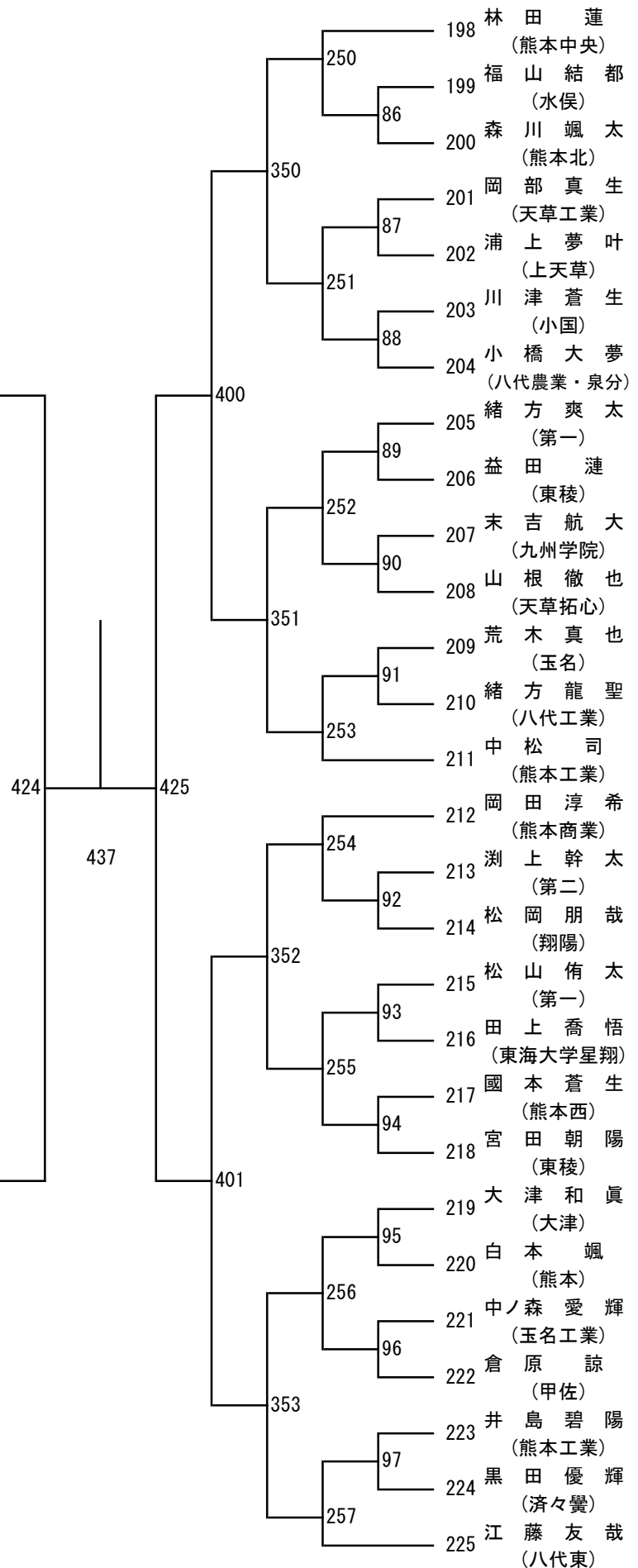


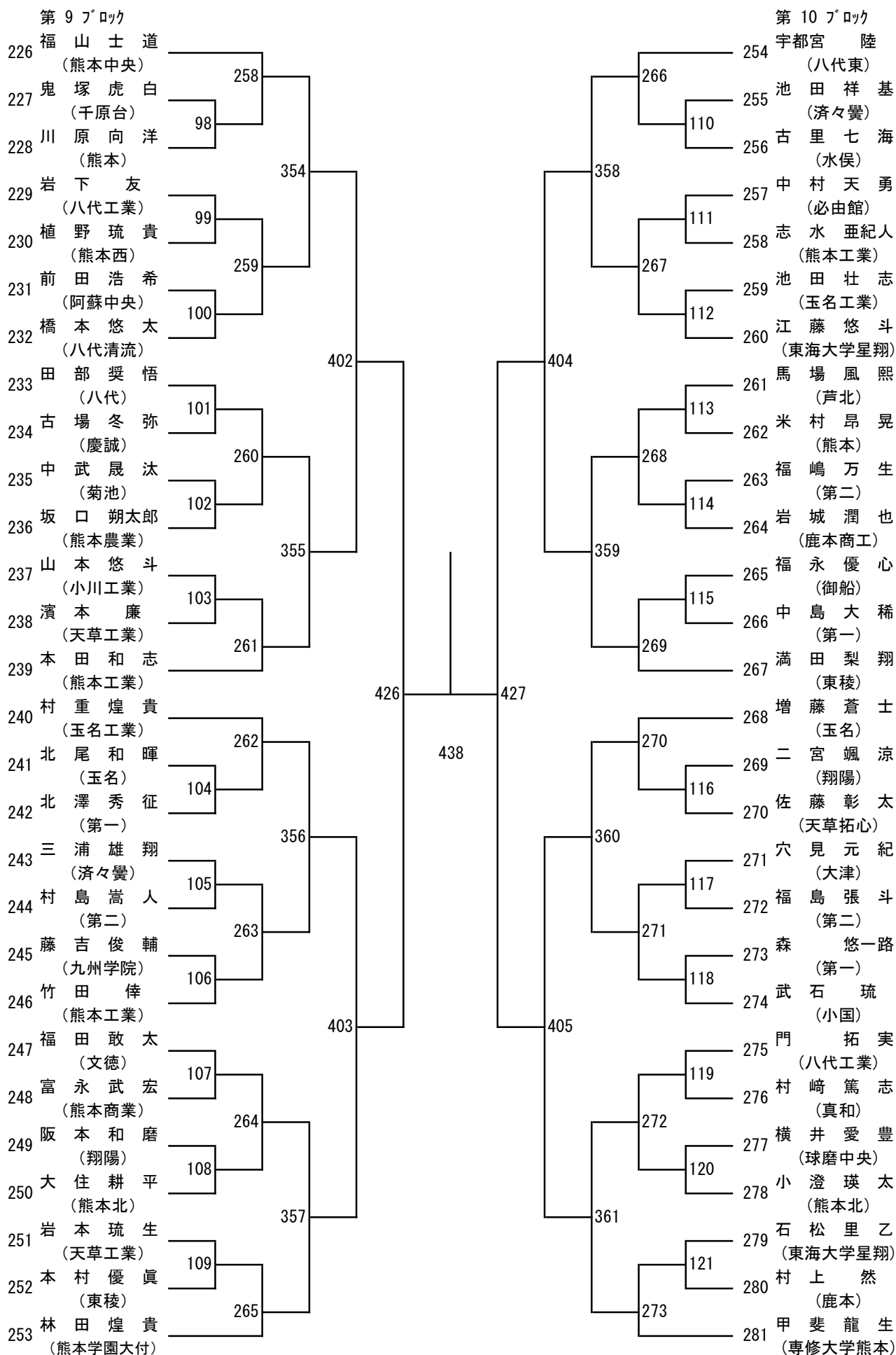


第 7 ブロック



第 8 ブロック





赤嶺 佑力翔
(八代東)

原 悠 真
(熊本西)

木 山 遥 斗
(菊池)

小 阪 知 希
(熊本)

井 川 瑛 太
(水俣)

田 中 昌
(御船)

河 野 敦 大
(東海大学星翔)

井 上 誠 喜
(高森)

井 原 総 士
(熊本商業)

中 村 涼 蒼
(松橋)

中 村 圭 汰
(熊本工業)

大久保 颯 晟
(東稜)

富 永 煌 大
(熊本国府)

中 條 涼 太
(済々黌)

村 上 倫太郎
(第一)

浜 隆 晟
(翔陽)

水 野 駿
(東海大学星翔)

森 山 璃 久
(八代)

矢 野 慎之佑
(ルーテル学院)

梅 田 絢 成
(八代工業)

福 岡 誓 慣
(天草工業)

佐 藤 鈴之介
(宇土)

仲 山 弘 輝
(玉名工業)

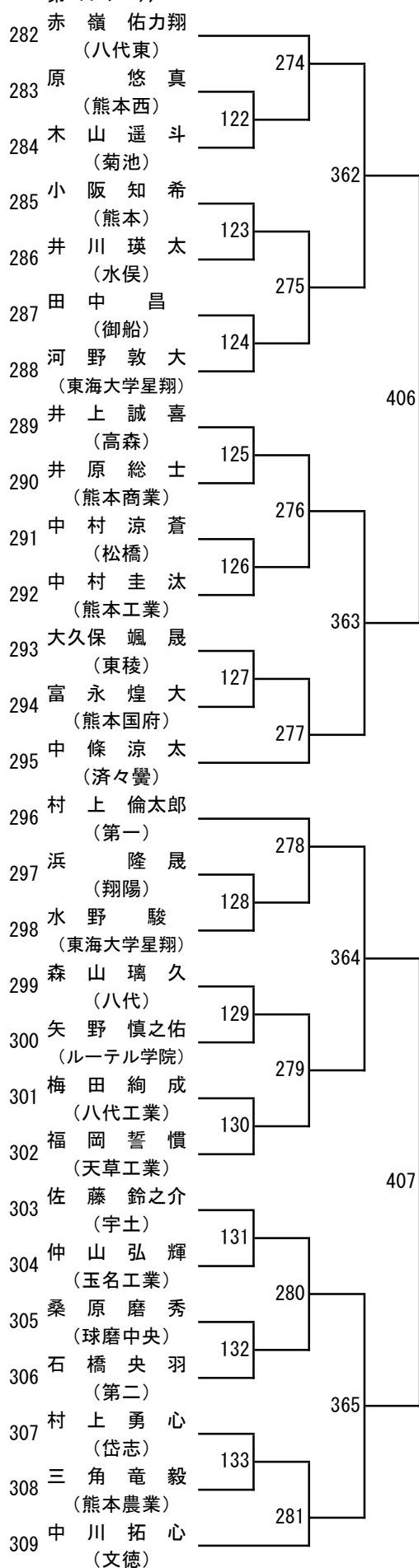
桑 原 磨 秀
(球磨中央)

石 橋 央 羽
(第二)

村 上 勇 心
(岱志)

三 角 竜 毅
(熊本農業)

中 川 拓 心
(文徳)



浦上颯太	(熊本中央)
篠塚翔	(甲佐)
清水大翔	(八代清流)
林亜裕太	(熊本工業)
白木宥成	(熊本北)
川崎功貴	(芦北)
齊藤優	(東海大学星翔)
岩下心優	(阿蘇中央)
緒方晴仁	(第一)
緒方凌平	(玉名)
西村樹	(玉名工業)
吉本遼太朗	(第二)
高野聖大	(熊本)
錦戸瑠希	(大津)
川崎歩夢	(熊本工業)
竹添遥輝	(東稜)
坂井勇斗	(熊本西)
青山宝輝	(菊池農業)
緒方玲音	(千原台)
桑原昊誠	(熊本北)
八谷優斗	(天草工業)
大群悠史	(済々覺)
下田愛輝	(小川工業)
増永春希	(天草拓心)
山下隼	(第二)
大羽智也	(熊本)
河野晃也	(玉名工業)
本山結心	(九州学院)

