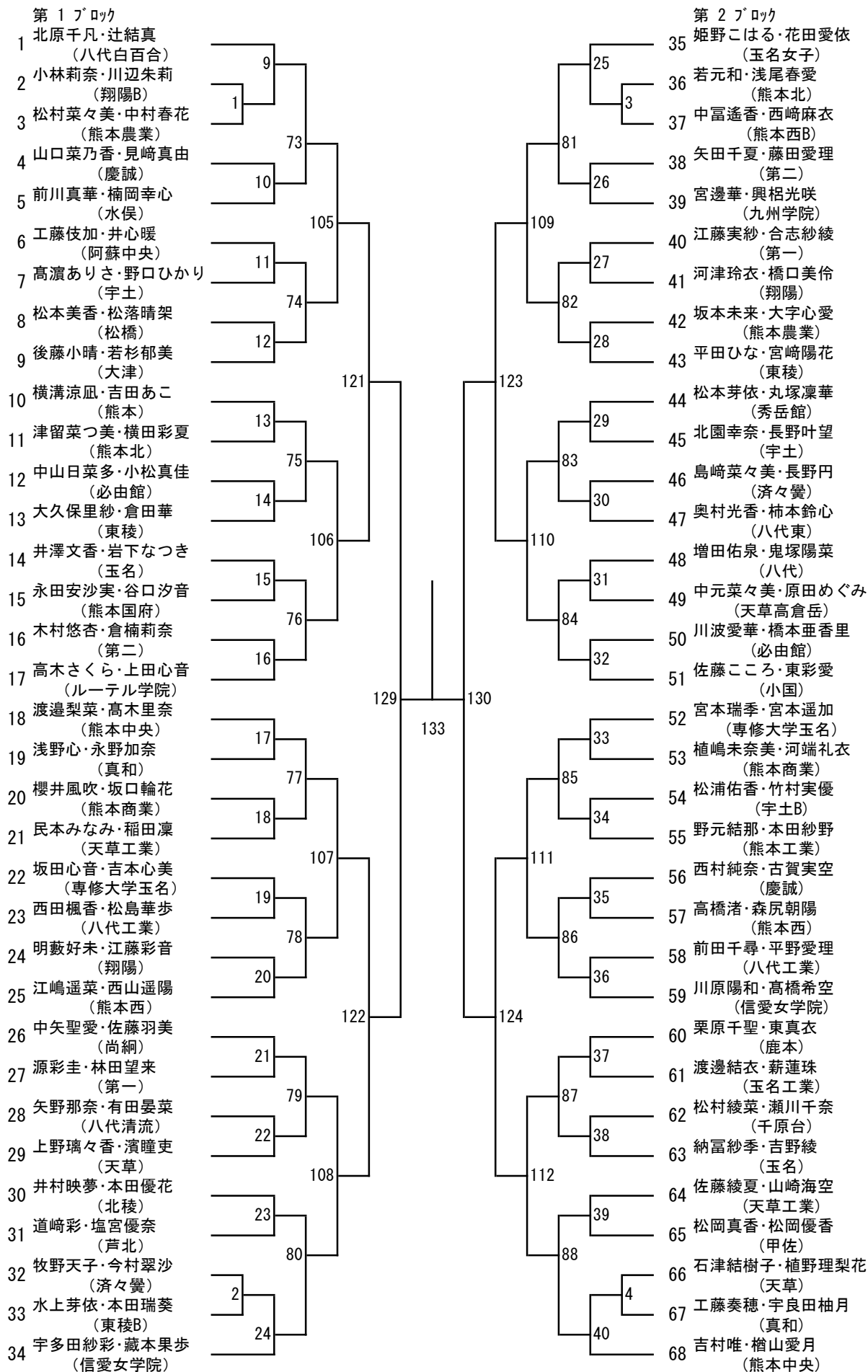
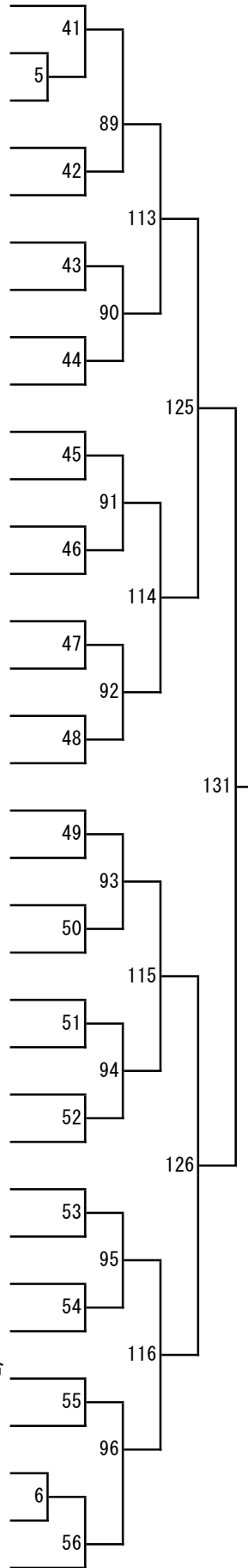


## 令和2年度 学年別：バドミントン：女子ダブルス2年



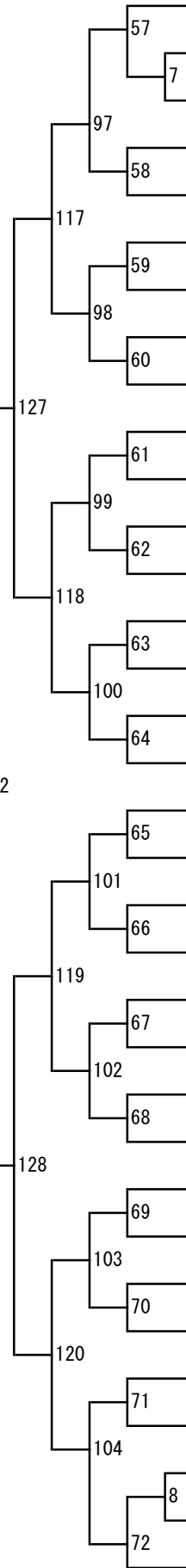
第3ブロック

- 69 田中梨菜・濱田想夏  
(熊本中央)
- 70 井俣愛美・山本実奈  
(熊本西B)
- 71 武田桜・荒巻玲奈  
(天草)
- 72 松村瑚子奈・井原柊子  
(尚綱)
- 73 牛嶋七海・木下琴音  
(済々巒)
- 74 中村明日香・橋柿光里  
(必由館)
- 75 有馬伶海・清永楓子  
(八代)
- 76 樋口奈津那・児玉麗華  
(小国)
- 77 稲垣めい・原田美羽  
(玉名)
- 78 柳遥香・手島百々香  
(専修大学玉名)
- 79 濱田智奈津・桑野亜美  
(天草工業)
- 80 吉鶴舞・石塚千夏  
(大津)
- 81 稲葉真菜・松岡星那  
(秀岳館)
- 82 白石あかり・佐藤萌花  
(高森)
- 83 山石心温・野崎彩花  
(水俣)
- 84 吉野碧由右・高橋実優  
(真和)
- 85 大岩優夏・横田由紀  
(信愛女学院)
- 86 原田結花・植村陽菜  
(第二)
- 87 西本夢南・小山優  
(熊本西)
- 88 中島咲葵・後藤愛心  
(東稜)
- 89 満田真凜・片山佳乃  
(八代東)
- 90 平野菜海・稲崎光咲  
(熊本国府)
- 91 坂口菜里子・園田美玲  
(松橋)
- 92 北島怜奈・岡崎知花  
(宇土)
- 93 柳井萌恵・上崎海麗  
(第一)
- 94 緒方遥菜・坂田琴美  
(熊本中央B)
- 95 川添結音・齊藤梨奈  
(翔陽)
- 96 橋本愛美・志賀美聡  
(八代清流)
- 97 寺中琳花・本村あやの  
(上天草)
- 98 滝本伽乃子・村上小百合  
(熊本)
- 99 阿湯浜志帆・安永百花  
(九州学院)
- 100 内田咲羽・松岡碧海  
(熊本商業)
- 101 前田望月・小林楓  
(熊本農業)
- 102 赤嶺一翔・立迫史希  
(八代白百合)

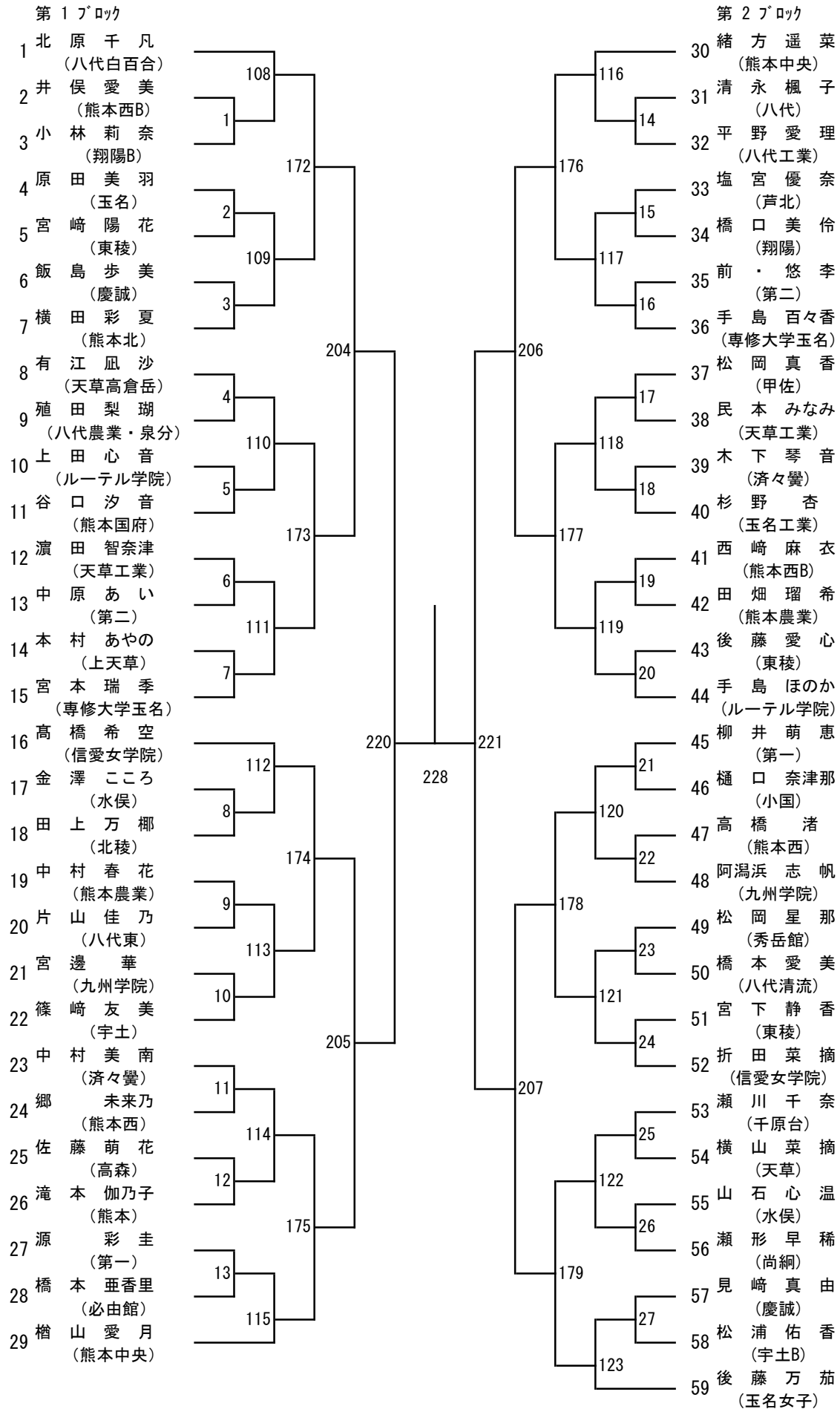


第4ブロック

- 103 手島ほのか・村上果鈴  
(ルーテル学院)
- 104 吉田莉奈・寺崎仁郁  
(宇土B)
- 105 法川優衣・前田実桜  
(必由館)
- 106 坂下美里・瀬形早稀  
(尚綱)
- 107 槐島暖華・東麻璃亜  
(熊本北)
- 108 浜和佳乃・渡辺あゆり  
(天草工業)
- 109 青木京花・若杉南未  
(熊本学園大付)
- 110 城本陽南・宮下静香  
(東稜)
- 111 荒木綺華・飯島歩美  
(慶誠)
- 112 水本陽・戸高心咲  
(熊本中央)
- 113 土屋爽・長友佐和乃  
(熊本商業)
- 114 石本藍音・徳永葵  
(八代)
- 115 今村優那・合志ほのか  
(翔陽)
- 116 郷未来乃・中岡姫華  
(熊本西)
- 117 中原あい・中山知子  
(第二)
- 118 西山美希・田畑瑠希  
(熊本農業)
- 119 前田花那・土田美幸  
(信愛女学院)
- 120 笹田優羽・淵上茉宥  
(八代工業)
- 121 白藤知子・緒方友香  
(真和)
- 122 杉野杏・北口葉瑠  
(玉名工業)
- 123 折田菜摘・前田瑞枝  
(信愛女学院B)
- 124 川部桃佳・渡邊彩代  
(熊本工業)
- 125 横山菜摘・新田愛実  
(天草)
- 126 中村美南・植田涼華  
(済々巒)
- 127 村上瑠奈・宮崎咲  
(八代白百合)
- 128 原田彩乃・木村友香  
(千原台)
- 129 長尾春花・瀬戸楓  
(鹿本)
- 130 福田沙良・馬場祐希  
(熊本)
- 131 徳永蓮・田上佑佳  
(北稜)
- 132 上原葵・前田蒼依  
(熊本西B)
- 133 篠崎友美・古川千遥  
(宇土)
- 134 前・悠李・吉島花音  
(第二B)
- 135 林田沙也・金澤こころ  
(水俣)
- 136 東崎沙椰・後藤万茄  
(玉名女子)

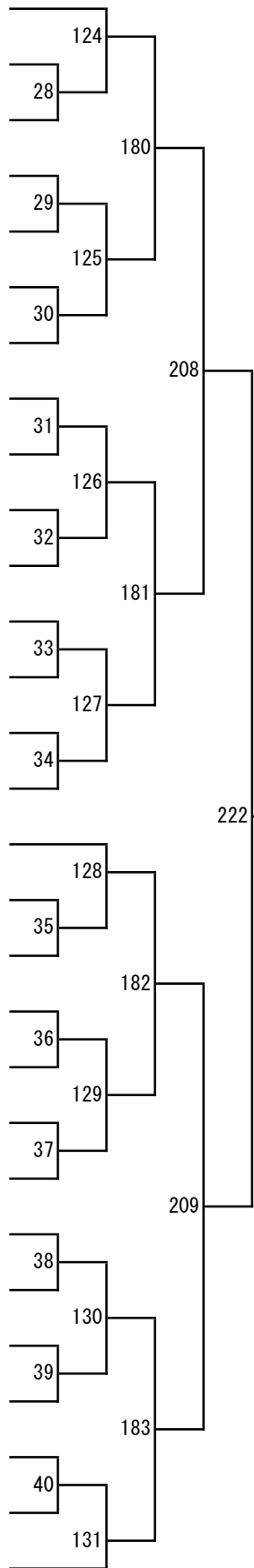


令和2年度 学年別：バドミントン：女子シングルス2年



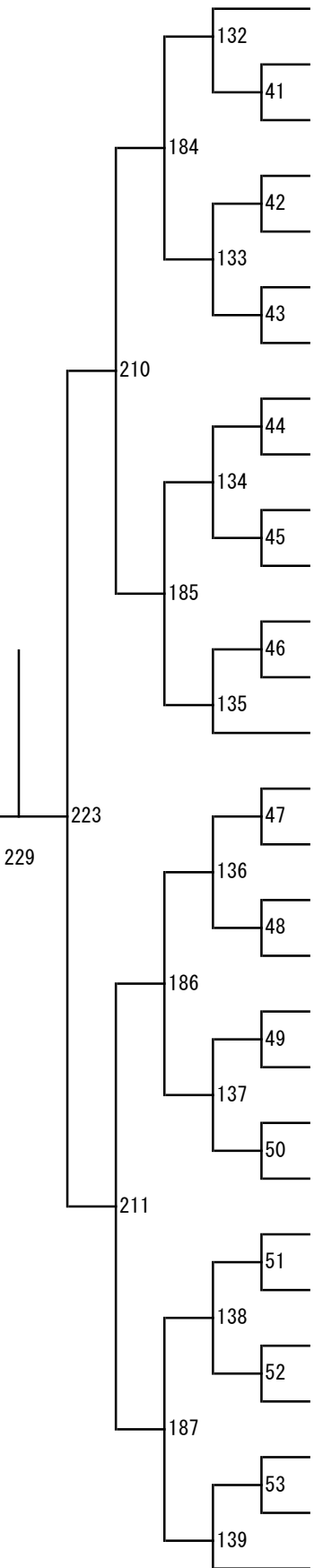
第3ブロック

- 60 藏 本 果 步  
(信愛女学院)
- 61 上 野 璃々香  
(天草)
- 62 牧 野 天 子  
(済々黌)
- 63 増 田 佑 泉  
(八代)
- 64 河 端 礼 衣  
(熊本商業)
- 65 大久保 里 紗  
(東稜)
- 66 西 田 楓 香  
(八代工業)
- 67 野 口 ひかり  
(宇土)
- 68 法 川 優 衣  
(必由館)
- 69 後 藤 小 晴  
(大津)
- 70 前 川 真 華  
(水俣)
- 71 納 富 紗 季  
(玉名)
- 72 西 村 純 奈  
(慶誠)
- 73 植 村 陽 菜  
(第二)
- 74 渡 邊 梨 菜  
(熊本中央)
- 75 青 木 京 花  
(熊本学園大付)
- 76 明 藪 好 未  
(翔陽)
- 77 吉 田 あ こ  
(熊本)
- 78 金 澤 南 楽 似  
(信愛女学院B)
- 79 黒 川 満 奈 果  
(文徳)
- 80 原 田 彩 乃  
(千原台)
- 81 江 藤 実 紗  
(第一)
- 82 工 藤 伎 加  
(阿蘇中央)
- 83 岡 崎 知 花  
(宇土)
- 84 西 山 遥 陽  
(熊本西)
- 85 中 元 菜々美  
(天草高倉岳)
- 86 前 田 望 月  
(熊本農業)
- 87 松 村 瑚子奈  
(尚綱)
- 88 立 迫 史 希  
(八代白百合)



第4ブロック

- 89 田 中 梨 菜  
(熊本中央)
- 90 水 上 芽 依  
(東稜B)
- 91 川 添 結 音  
(翔陽)
- 92 木 村 悠 杏  
(第二B)
- 93 坂 田 心 音  
(専修大学玉名)
- 94 上 原 葵  
(熊本西B)
- 95 土 屋 爽  
(熊本商業)
- 96 松 原 新 樹  
(芦北)
- 97 中 山 日 菜 多  
(必由館)
- 98 笹 田 優 羽  
(八代工業)
- 99 奥 村 光 香  
(八代東)
- 100 北 園 幸 奈  
(宇土)
- 101 坂 本 未 来  
(熊本農業)
- 102 横 田 由 紀  
(信愛女学院)
- 103 村 上 果 鈴  
(ルーテル学院)
- 104 古 川 千 遥  
(宇土B)
- 105 槐 島 暖 華  
(熊本北)
- 106 長 野 円  
(済々黌)
- 107 小 山 優  
(熊本西)
- 108 坂 田 琴 美  
(熊本中央B)
- 109 野 元 結 那  
(熊本工業)
- 110 松 本 芽 依  
(秀岳館)
- 111 荒 卷 玲 奈  
(天草)
- 112 川 辺 朱 莉  
(翔陽)
- 113 矢 田 千 夏  
(第二)
- 114 浜 和 佳 乃  
(天草工業)
- 115 徳 永 葵  
(八代)
- 116 渡 邊 結 衣  
(玉名工業)
- 117 東 崎 沙 椰  
(玉名女子)



第5ブロック

118 濱 田 想 夏  
(熊本中央)

119 野 崎 彩 花  
(水俣)

120 東 麻 璃 亜  
(熊本北)

121 藤 田 愛 理  
(第二)

122 牛 嶋 七 海  
(済々黌)

123 中 富 遙 香  
(熊本西B)

124 新 田 愛 実  
(天草)

125 山 口 菜 乃 香  
(慶誠)

126 井 心 暖  
(阿蘇中央)

127 松 村 菜 々 美  
(熊本農業)

128 井 村 映 夢  
(北稜)

129 平 田 ひ な  
(東稜)

130 齊 藤 梨 奈  
(翔陽)

131 高 濱 ありさ  
(宇土)

132 上 崎 海 麗  
(第一)

133 大 岩 優 夏  
(信愛女学院)

134 原 田 め ぐ み  
(天草高倉岳)

135 松 村 綾 菜  
(千原台)

136 稲 葉 真 菜  
(秀岳館)

137 中 岡 姫 華  
(熊本西)

138 稲 垣 め い  
(玉名)

139 戸 高 心 咲  
(熊本中央B)

140 中 山 知 子  
(第二)

141 長 友 佐 和 乃  
(熊本商業)

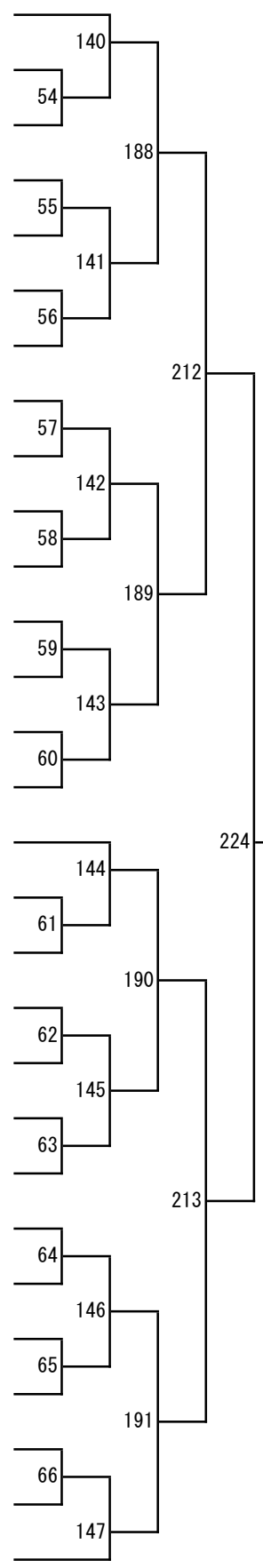
142 寺 中 琳 花  
(上天草)

143 橋 柿 光 里  
(必由館)

144 福 田 沙 良  
(熊本)

145 桑 野 亜 美  
(天草工業)

146 姫 野 こ は る  
(玉名女子)



第6ブロック

147 水 本 陽  
(熊本中央)

148 今 村 翠 沙  
(済々黌)

149 吉 田 莉 奈  
(宇土B)

150 坂 下 美 里  
(尚綱)

151 北 口 葉 瑠  
(玉名工業)

152 有 馬 伶 海  
(八代)

153 中 村 明 日 香  
(必由館)

154 満 田 眞 凜  
(八代東)

155 松 岡 優 香  
(甲佐)

156 田 上 茜 里 奈  
(有明)

157 前 田 蒼 依  
(熊本西B)

158 柳 遥 香  
(専修大学玉名)

159 津 留 菜 つ 美  
(熊本北)

160 前 田 千 尋  
(八代工業)

161 矢 野 那 奈  
(八代清流)

162 村 上 瑠 奈  
(八代百合)

163 古 賀 実 空  
(慶誠)

164 中 島 咲 葵  
(東稜)

165 北 島 伶 奈  
(宇土)

166 村 上 小 百 合  
(熊本)

167 吉 鶴 舞  
(大津)

168 楠 岡 幸 心  
(水俣)

169 川 原 陽 和  
(信愛女学院)

170 佐 藤 綾 夏  
(天草工業)

171 西 本 夢 南  
(熊本西)

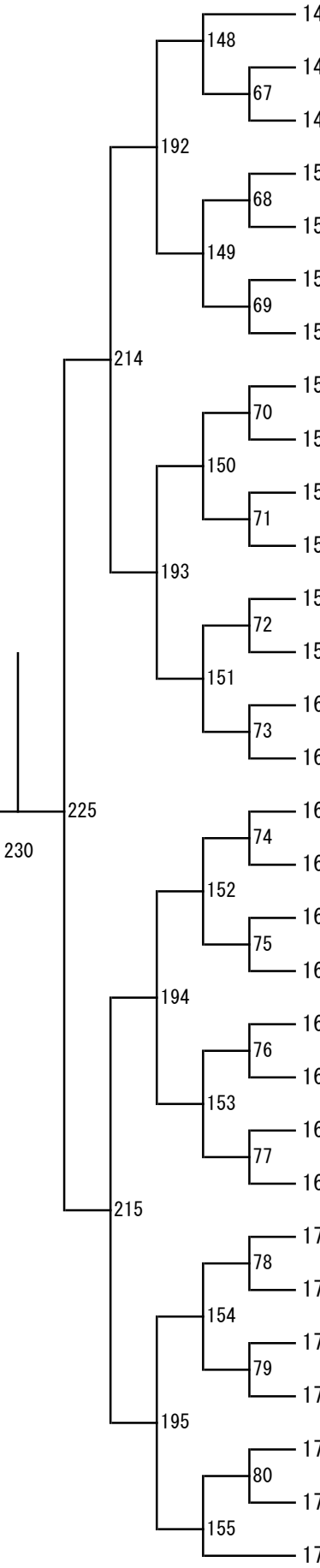
172 江 藤 彩 音  
(翔陽)

173 濱 瞳 吏  
(天草)

174 倉 楠 莉 奈  
(第二)

175 小 林 楓  
(熊本農業)

176 佐 藤 こ ころ  
(小国)



第7ブロック

177 辻 結 真  
(八代白百合)

178 大 里 明日香  
(熊本西B)

179 井 澤 文 香  
(玉名)

180 植 田 涼 華  
(済々黌)

181 河 津 玲 衣  
(翔陽)

182 永 田 安沙実  
(熊本国府)

183 中 矢 聖 愛  
(尚綱)

184 稻 垣 樹 奈  
(上天草)

185 西 山 美 希  
(熊本農業)

186 北 嶋 清 香  
(真和)

187 柿 本 鈴 心  
(八代東)

188 林 田 望 来  
(第一)

189 林 田 沙 也  
(水俣)

190 寺 崎 仁 郁  
(宇土)

191 花 田 愛 依  
(玉名女子)

192 宇多田 紗 彩  
(信愛女学院)

193 森 尻 朝 陽  
(熊本西)

194 前 田 実 桜  
(必由館)

195 鬼 塚 陽 菜  
(八代)

196 若 元 和  
(熊本北)

197 渡 邊 彩 代  
(熊本工業)

198 松 島 華 歩  
(八代工業)

199 高 木 里 奈  
(熊本中央)

200 興 梶 光 咲  
(九州学院)

201 廣 岡 風 香  
(八代農業・泉分)

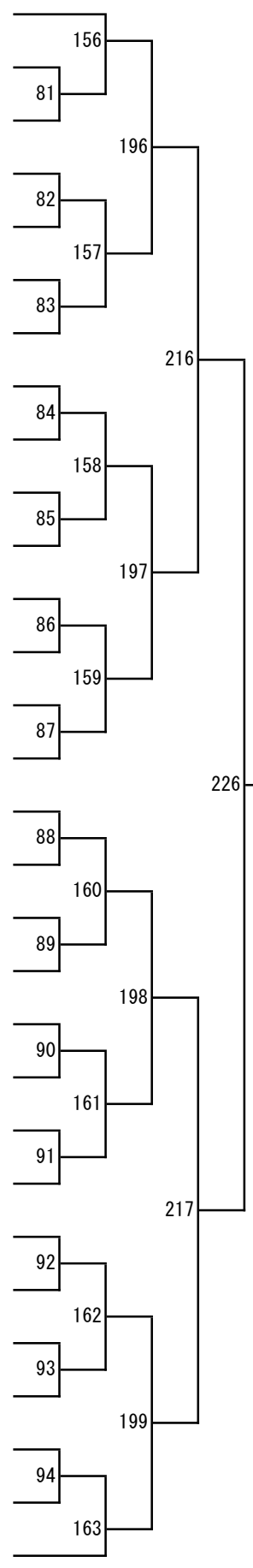
202 武 田 桜  
(天草)

203 薪 蓮 珠  
(玉名工業)

204 吉 島 花 音  
(第二B)

205 倉 田 華  
(東稜)

206 高 木 さくら  
(ルーテル学院)



第8ブロック

207 吉 村 唯  
(熊本中央)

208 川 波 愛 華  
(必由館)

209 荒 木 絢 華  
(慶誠)

210 石 本 藍 音  
(八代)

211 道 崎 彩  
(芦北)

212 淵 上 茉 宥  
(八代工業)

213 平 野 菜 海  
(熊本国府)

214 本 田 瑞 葵  
(東稜B)

215 原 田 結 花  
(第二)

216 島 崎 菜々美  
(済々黌)

217 竹 村 実 優  
(宇土)

218 植 嶋 未 奈美  
(熊本商業)

219 江 嶋 遥 菜  
(熊本西)

220 赤 嶺 一 翔  
(八代白百合)

221 横 溝 涼 凪  
(熊本)

222 石 津 結樹子  
(天草)

223 児 玉 麗 華  
(小国)

224 長 野 叶 望  
(宇土B)

225 宮 本 遥 加  
(専修大学玉名)

226 渡 辺 あゆり  
(天草工業)

227 城 本 陽 南  
(東稜)

228 安 永 百 花  
(九州学院)

229 徳 永 蓮  
(北稜)

230 丸 塚 凜 華  
(秀岳館)

231 合 志 紗 綾  
(第一)

232 合 志 ほのか  
(翔陽)

233 白 石 あかり  
(高森)

234 山 本 実 奈  
(熊本西B)

235 前 田 花 那  
(信愛女学院)

