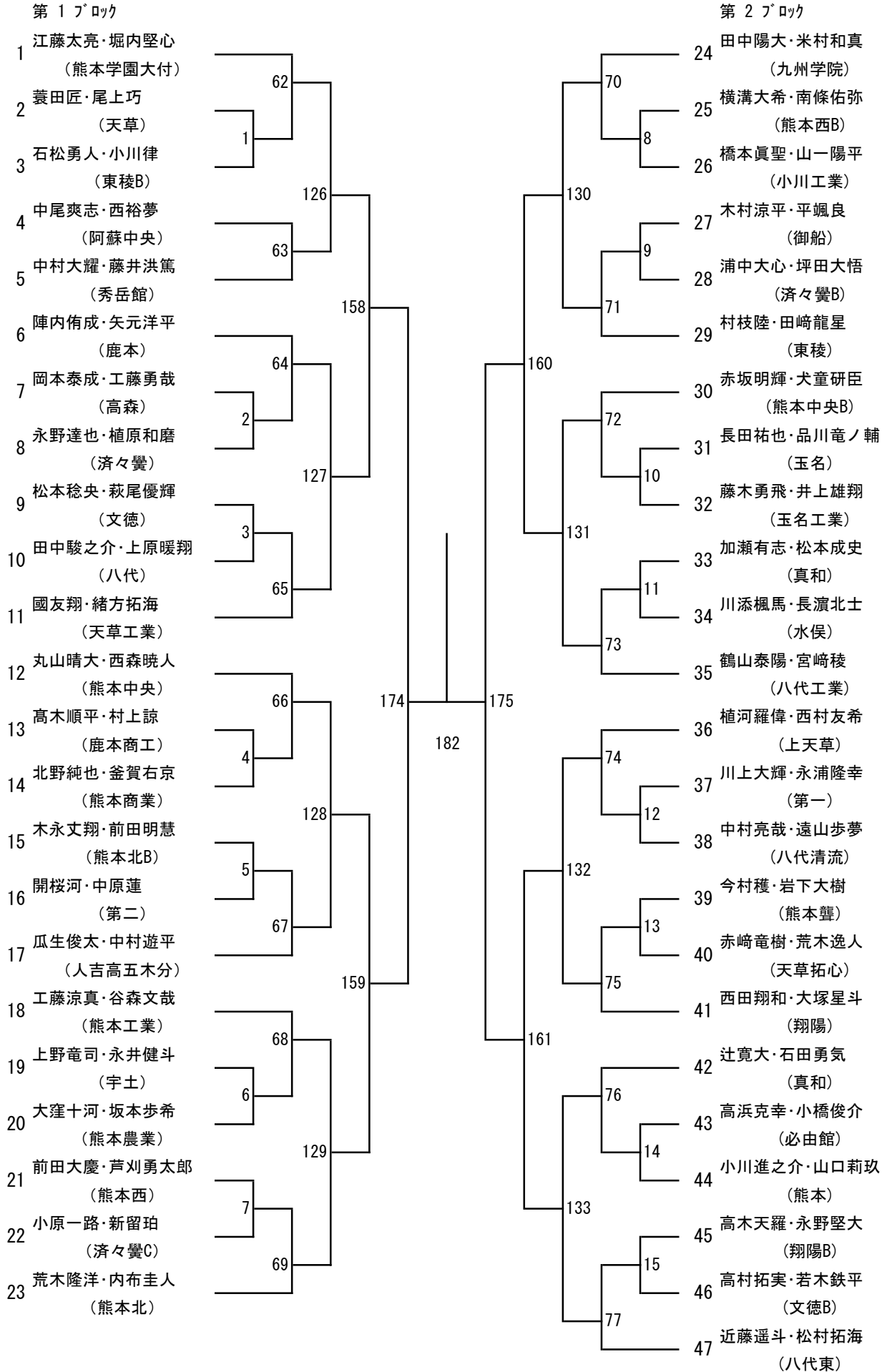
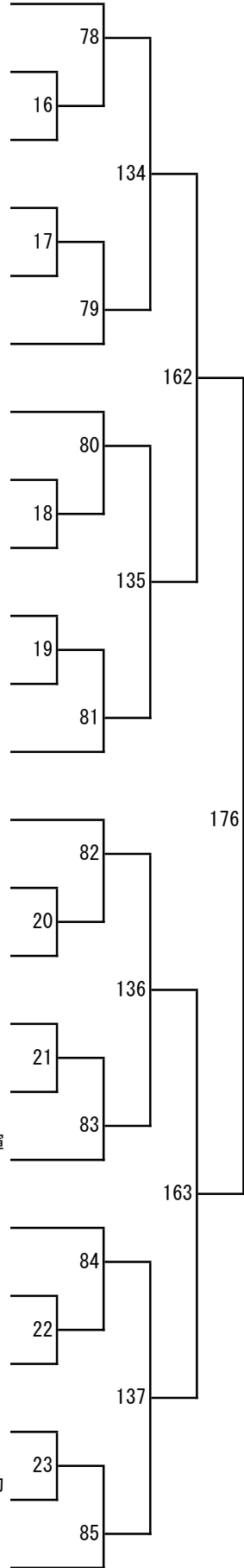


# 令和2年度 学年別：バドミントン：男子ダブルス2年



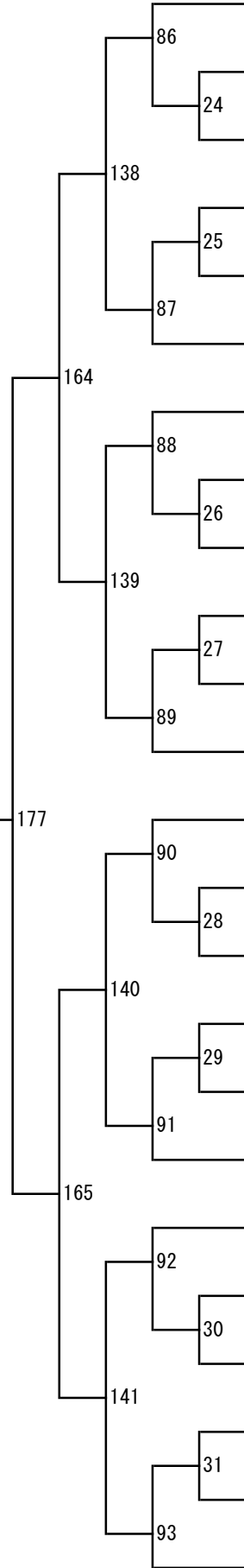
第 3 ブロック

- 48 坂本幸二郎・山口颯太  
(熊本中央)
- 49 渡邊有我・浦川直也  
(東稜B)
- 50 古田秀蔵・村上琉惟  
(小川工業B)
- 51 川嶋稜我・山田凌空  
(必由館)
- 52 高田幸希・山田奏杏  
(天草高倉岳)
- 53 久保田匡博・兼田蒔臣  
(第一)
- 54 杉山駿・川上航輝  
(八代農業・泉分)
- 55 山口柊哉・宮田陽日  
(第二B)
- 56 長田理玖・日谷恭介  
(宇土)
- 57 荒木翔亘・草津尚輝  
(鹿本)
- 58 角田慶太・椎葉智生  
(文徳B)
- 59 濱本和希・寺下巧真  
(水俣)
- 60 岩津弘明・堀尾啓介  
(済々黌)
- 61 渡邊優太郎・村上慧伍  
(九州学院)
- 62 上原大佳・吉本信  
(小川工業)
- 63 中村樹・工藤孔志郎  
(熊本商業)
- 64 梅田直弥・加藤凜汰  
(湧心館)
- 65 右ノ子彪之介・古賀優輝  
(玉名工業)
- 66 沢田真伸・岡村玲音  
(八代工業B)
- 67 真嶋伊吹・後藤剛洋  
(第二)
- 68 松本真音・高山倫太郎  
(鹿本商工)
- 69 竹石祥太・平山天翔  
(翔陽B)
- 70 松本彪太郎・佐藤進之助  
(真和B)
- 71 柿本健心・小野寺陸  
(八代東B)



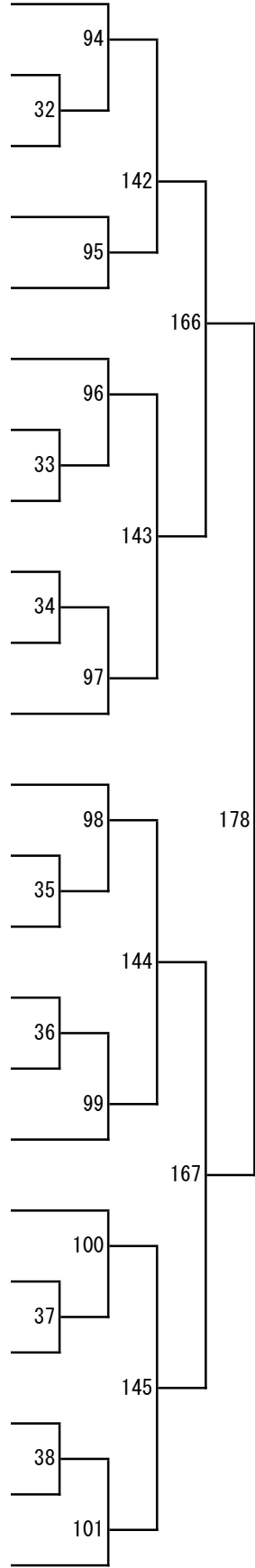
第 4 ブロック

- 72 内村柁斗・上村夏葵  
(熊本学園大付)
- 73 井上将希・田口真吾  
(翔陽C)
- 74 若林俊佑・小原聖人  
(熊本北)
- 75 野田蓮樹・野崎友作  
(必由館B)
- 76 馬場希・原田直樹  
(東稜)
- 77 児玉真宙・田浦遼  
(済々黌B)
- 78 川島朔也・前田和希  
(熊本西)
- 79 坂本大河・山下晴人  
(菊池農業)
- 80 古閑雄也・杉崎凪  
(熊本国府)
- 81 蒲生純平・赤星皓哉  
(文徳)
- 82 山口平蔵・山本伊吹  
(熊本B)
- 83 坂井優心・辰巳翔梧  
(専修大学玉名)
- 84 東田和寧・松吉陽輝  
(熊本)
- 85 矢野佑樹・坂元稜介  
(東海大学星翔)
- 86 岩吉勇磨・林田陸  
(熊本農業)
- 87 吉本魁人・塚本慧人  
(翔陽)
- 88 井手陽琉・西山駿輔  
(大津)
- 89 中村駿太・城塚人至  
(天草)
- 90 西坂昇真・加藤ヒカル  
(第一B)
- 91 松岡京助・多間田昇希  
(天草工業)
- 92 日野雅斗・仲摩歩夢  
(小国)
- 93 北山颯真・油谷透也  
(八代工業)
- 94 平金皇輝・宇佐泰門  
(熊本工業)
- 95 園飛呂菜・中村銀河  
(八代東)



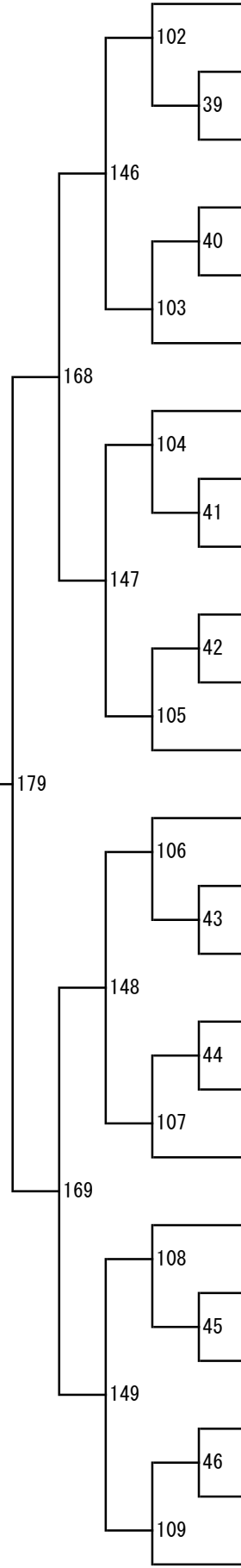
第 5 ブロック

- 96 宮本蒼生・田所秀翔  
(熊本学園大付)
- 97 坂田楓空・堀駿平  
(熊本北B)
- 98 中村優斗・濱口託利  
(必由館B)
- 99 長口和希・橋本悠斗  
(秀岳館)
- 100 井手寿以斗・片山諤伯  
(鹿本商工)
- 101 田尻翔・大瀬楓  
(文徳)
- 102 今福陽向・松岡啓悟  
(専修大学玉名)
- 103 許山悠希・原瑞稀  
(玉名)
- 104 大塚琉太・宮本大耀  
(翔陽)
- 105 川野空・高橋邦治  
(上天草)
- 106 中原大志・福田啓太  
(熊本)
- 107 飯干誠也・古澤壮快  
(東稜)
- 108 鈴木悠太・伊津野凌  
(熊本農業)
- 109 梅田凱斗・上野欧太郎  
(必由館)
- 110 草野榛人・大久保総介  
(千原台)
- 111 奥村浩大・小牧蒼菜  
(湧心館)
- 112 西府颯良・三井流  
(小川工業)
- 113 門脇蒼・坂田勇士郎  
(熊本商業)
- 114 古荘龍基・村脇陽介  
(八代農業・泉分)
- 115 岩村好真・成松建翔  
(宇土)
- 116 徳永弘至・緒方峻人  
(天草)
- 117 堀田明日海・緒方威蒨  
(玉名工業)
- 118 松浦翔太・才新知矢  
(熊本中央)



第 6 ブロック

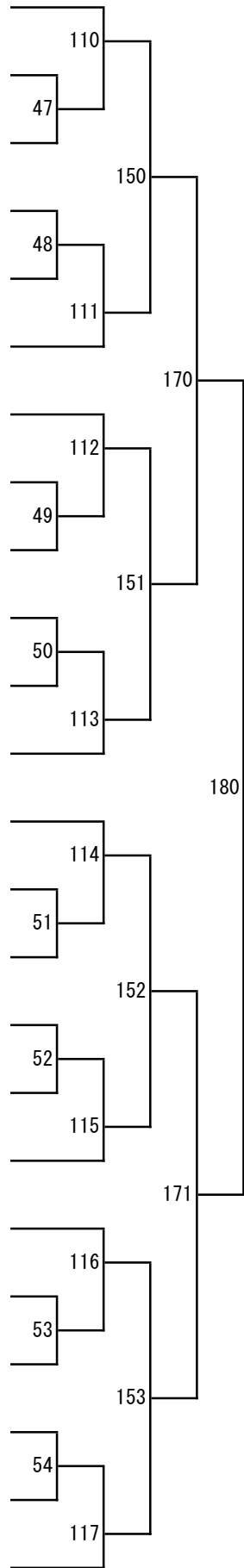
- 119 村山聖和・丸山凌央  
(熊本中央B)
- 120 濱崎壮太郎・中村謙心  
(熊本工業B)
- 121 武藤竜輝・本田一颯  
(東稜B)
- 122 淵上大我・下村恒太  
(八代)
- 123 徳王正伸・渡辺穂尊  
(第二)
- 124 杉本篤志・森崎義弘  
(第一)
- 125 今村泰樹・大石剛揮  
(真和)
- 126 笠原大生・津田智大  
(熊本西)
- 127 木庭堅人・池田柁司  
(鹿本農業)
- 128 藤本颯真・永田紫真  
(八代工業)
- 129 窪田朱璃・西口晴  
(済々黌B)
- 130 松村大地・瀬戸口拓海  
(九州学院)
- 131 早田一輝・安武柁陽  
(菊池農業)
- 132 小崎良音・武田光希  
(天草工業)
- 133 山村覇・林龍明  
(松橋)
- 134 押方柁磨・宮本琉斗  
(小川工業B)
- 135 佐藤渉・竹原優希  
(阿蘇中央)
- 136 高濱陸斗・近藤翼  
(熊本工業)
- 137 鈴木唯斗・有田恵二郎  
(済々黌)
- 138 山下千尋・鯖江陸翔  
(天草拓心)
- 139 中村優之介・木幡一輝  
(東海大学星翔)
- 140 土居太一・毛利尚貴  
(翔陽B)
- 141 赤星翔太・下土橋羽羅  
(鹿本B)
- 142 小野寺海斗・藤本純  
(八代東)



第 7 ブロック

第 8 ブロック

- 143 池端太徳・厚俊輝  
(熊本学園大付)
- 144 橋本和樹・高山悠哉  
(済々黌B)
- 145 久利隼人・緒方理人  
(熊本西B)
- 146 松村優哉・蓑田洸  
(八代工業B)
- 147 瀬戸口楓河・一城勇天  
(鹿本商工)
- 148 小浦侑也・高本龍信  
(天草工業)
- 149 宮崎隼矢・上村亮喜  
(熊本工業)
- 150 高本創雅・宮原脩斗  
(文徳B)
- 151 石田悠貴・廣田祐大  
(阿蘇中央)
- 152 野口雅弘・吉田稜  
(天草)
- 153 森遼太・片岡幹  
(熊本北)
- 154 米田愛翔・西皇明  
(翔陽)
- 155 坂田凌真・中村颯斗  
(玉名工業)
- 156 伊藤颯太・藤原慎之介  
(高森)
- 157 山下航・朝熊大貴  
(水俣)
- 158 福島陽斗・山口瑞葵  
(鹿本)
- 159 下田健生・角谷尚紘  
(東稜B)
- 160 森真輝人・小早川駿  
(文徳)
- 161 高田郁也・中村玲央  
(熊本農業)
- 162 平山朝陽・喜多川凜斗  
(八代清流)
- 163 網田真弥・温水洋斗  
(第二)
- 164 阪田翔・岡本吏生  
(翔陽B)
- 165 竹本彪界・中村将太  
(済々黌C)
- 166 東坂相音・田悠人  
(八代工業)

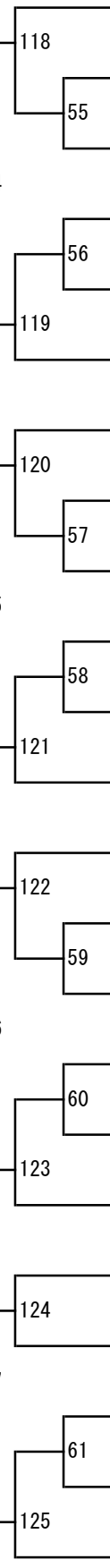


180

185

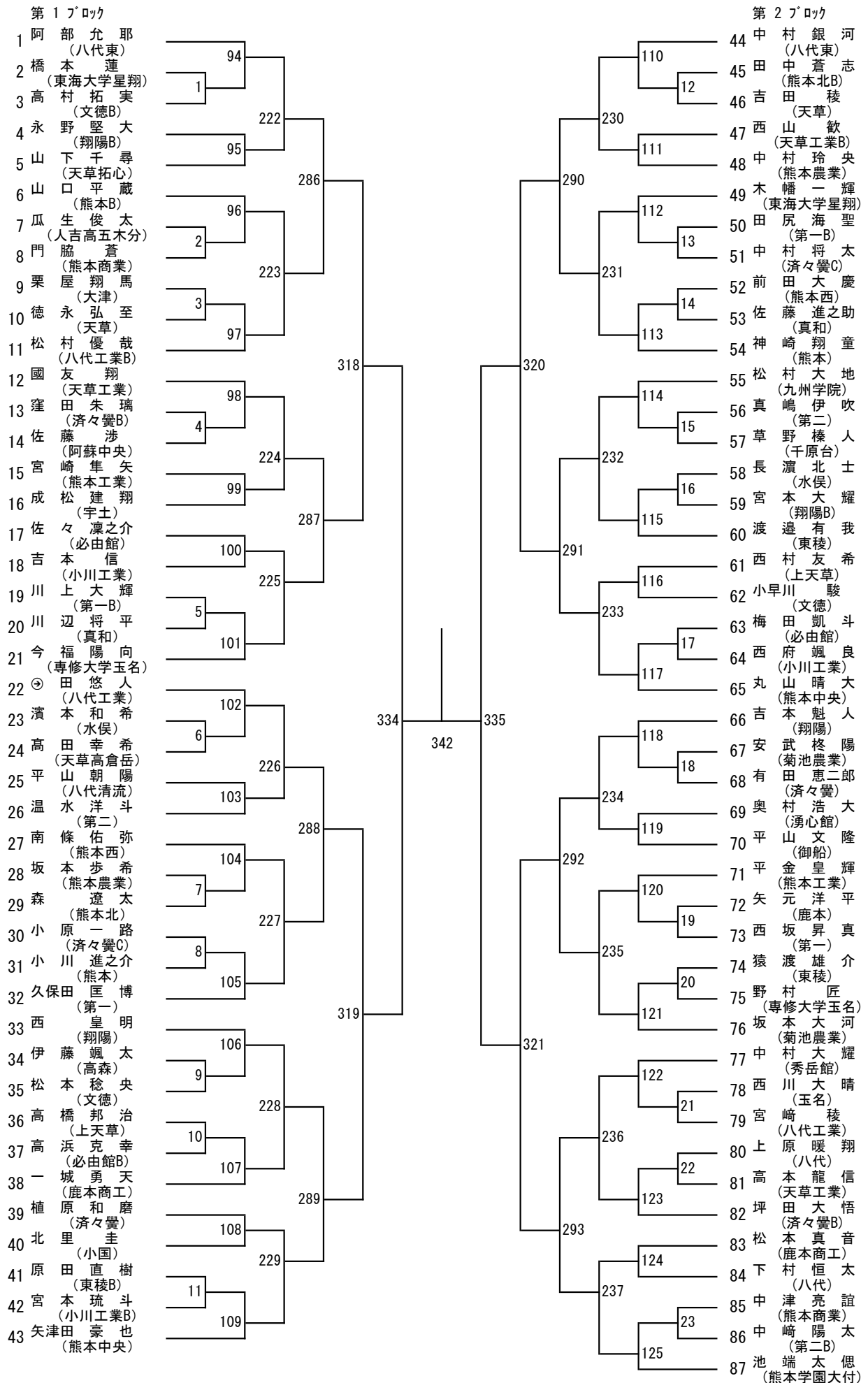
181

- 167 矢津田豪也・堀江歩海  
(熊本中央)
- 168 中津亮誼・大久保諒  
(熊本商業)
- 169 緒方悠人・坂田和馬  
(真和B)
- 170 正垣佑真・鬼塚康生  
(ルーテル学院)
- 171 平山文隆・田中千聖  
(御船)
- 172 佐々凜之介・坂本結太郎  
(必由館)
- 173 鬼塚雄大・神崎翔童  
(熊本)
- 174 佐藤隆道・野村匠  
(専修大学玉名)
- 175 北里圭・北里匠  
(小国)
- 176 豊住勇太郎・西澤福英  
(第一)
- 177 野?修太・猿渡雄介  
(東稜)
- 178 坂口祐介・川辺将平  
(真和)
- 179 小材真渚人・田代楓  
(鹿本)
- 180 今村駿佑・李喜相  
(東海大学星翔)
- 181 田尻康祐・森朋春  
(天草高倉岳)
- 182 北村聖翔・水岡賢志  
(小川工業)
- 183 亀田真吾・宮田裕大  
(熊本西)
- 184 丸田智也・柳侑希  
(熊本北)
- 185 竹松晃佑・中野晴太  
(済々黌)
- 186 中東颯汰・西川大晴  
(玉名)
- 187 岩下綯斗・西山欽  
(天草工業B)
- 188 木下慧亮・松尾康平  
(熊本B)
- 189 阿部允耶・江口心  
(八代東)



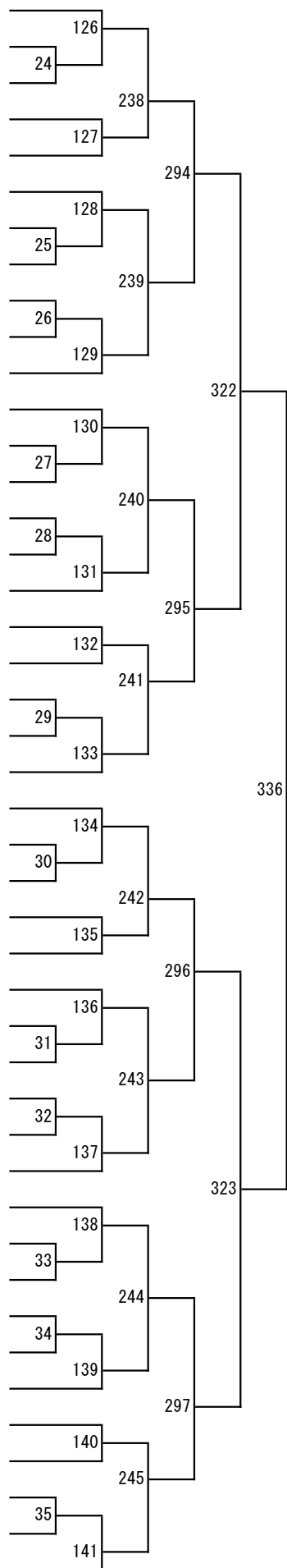
125

令和2年度 学年別：バドミントン：男子シングルス2年



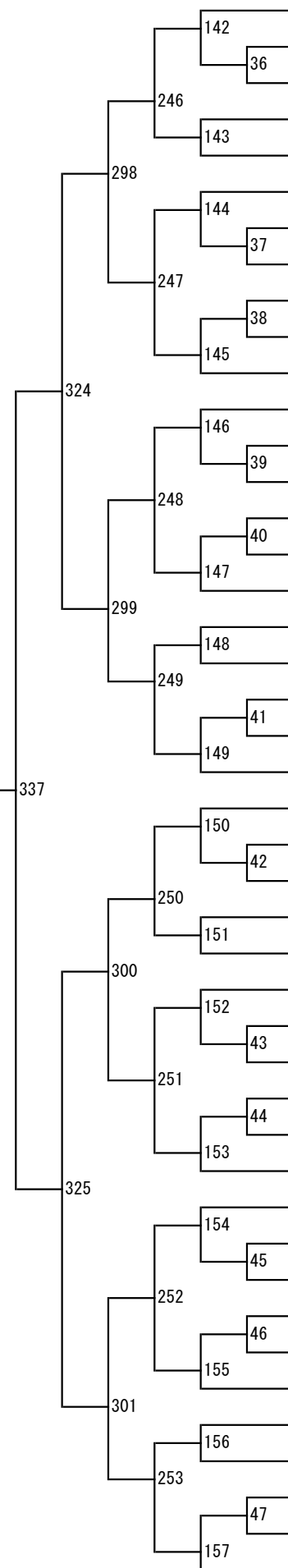
第 3 ブック

- 88 小野寺 海斗 (八代東)
- 89 橋 本 和 樹 (済々巒B)
- 90 岩 吉 勇 磨 (熊本農業)
- 91 角 田 慶 太 (文徳)
- 92 古 閑 雄 也 (熊本国府)
- 93 西 裕 夢 (阿蘇中央)
- 94 多間田 昇 希 (天草工業)
- 95 徳 王 正 伸 (第二)
- 96 豊 住 勇 太 朗 (第一)
- 97 大 塚 琉 太 (翔陽)
- 98 川 島 朔 也 (熊本西)
- 99 橋 本 眞 聖 (小川工業)
- 100 工 藤 涼 真 (熊本工業)
- 101 坂 井 優 心 (専修大学玉名)
- 102 中 村 颯 斗 (玉名工業)
- 103 渡 邊 優 太 郎 (九州学院)
- 104 矢 野 佑 樹 (東海大学星翔)
- 105 富 田 汐 音 (熊本商工)
- 106 武 藤 竜 輝 (東稜B)
- 107 松 本 彪 太 郎 (真和)
- 108 中 村 樹 (熊本商業)
- 109 村 山 聖 和 (熊本中央B)
- 110 山 口 颯 太 (熊本中央)
- 111 朝 熊 大 貴 (水俣)
- 112 品 川 竜ノ輔 (玉名)
- 113 野 田 蓮 樹 (必由館)
- 114 仲 摩 步 夢 (小国)
- 115 荒 木 隆 洋 (熊本北)
- 116 鋤 野 栄 光 (甲佐)
- 117 久 利 隼 人 (熊本西B)
- 118 川 上 航 輝 (八代農業・泉分)
- 119 古 澤 壯 快 (東稜)
- 120 中 村 駿 太 (天草)
- 121 岡 本 吏 生 (翔陽B)
- 122 池 田 心 太 郎 (八代)
- 123 金 子 夢 空 (天草拓心)
- 124 濱 崎 壯 太 郎 (熊本工業B)
- 125 永 井 健 斗 (宇土)
- 126 岩 津 弘 明 (済々巒)
- 127 高 本 創 雅 (文徳B)
- 128 林 龍 明 (松橋)
- 129 木 下 慧 亮 (熊本)
- 130 北 山 颯 真 (八代工業)
- 131 宮 本 蒼 生 (熊本学園大付)



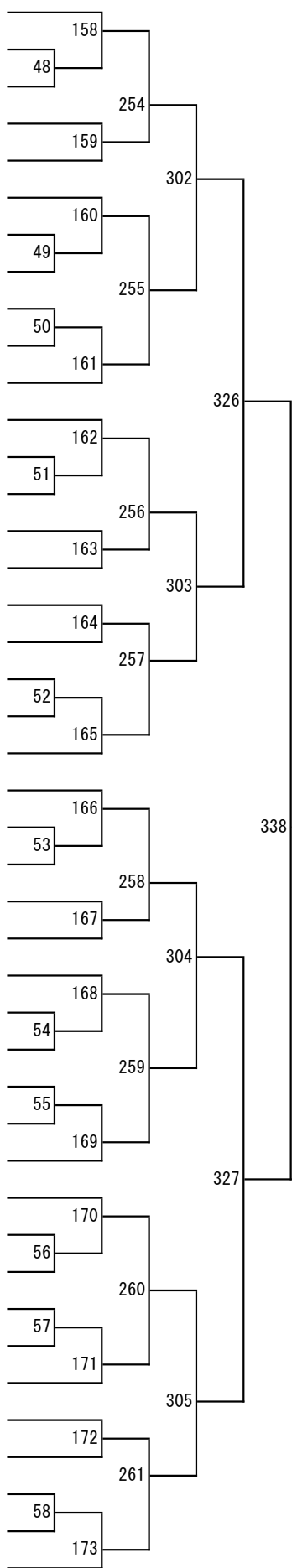
第 4 ブック

- 132 近 藤 遥 斗 (八代東)
- 133 土 居 太 一 (翔陽)
- 134 村 上 琉 惟 (小川工業B)
- 135 大 石 剛 揮 (真和B)
- 136 長 口 和 希 (秀岳館)
- 137 村 枝 陸 (東稜)
- 138 村 上 諒 (熊本商工)
- 139 木 村 涼 平 (御船)
- 140 沢 田 眞 伸 (八代工業B)
- 141 杉 本 篤 志 (第一)
- 142 亀 田 眞 吾 (熊本西)
- 143 田 浦 遼 (済々巒B)
- 144 松 吉 陽 輝 (熊本)
- 145 山 口 柁 哉 (第二B)
- 146 小 崎 良 音 (天草工業)
- 147 犬 童 研 臣 (熊本中央B)
- 148 釜 賀 右 京 (熊本商業)
- 149 中 尾 光 汰 (宇土)
- 150 植 河 羅 偉 (上天草)
- 151 内 田 秀 明 (熊本国府)
- 152 許 山 悠 希 (玉名)
- 153 米 村 和 真 (九州学院)
- 154 才 新 知 矢 (熊本中央)
- 155 蒲 生 純 平 (文徳)
- 156 永 田 紫 真 (八代工業)
- 157 竹 松 晃 佑 (済々巒)
- 158 池 田 柁 司 (熊本農業)
- 159 鈴 来 悠 太 (熊本農業)
- 160 開 桜 河 (第二)
- 161 石 田 勇 氣 (真和)
- 162 右ノ子 彪之介 (玉名工業)
- 163 岩 下 大 樹 (熊本塾)
- 164 川 嶋 稜 我 (必由館)
- 165 平 山 天 翔 (翔陽B)
- 166 柳 侑 希 (熊本北)
- 167 北 村 聖 翔 (小川工業)
- 168 廣 田 祐 大 (阿蘇中央)
- 169 浦 川 直 也 (東稜B)
- 170 中 村 謙 心 (熊本工業)
- 171 赤 星 翔 太 (熊本)
- 172 甲 斐 宥 耶 (ひのくに)
- 173 加 藤 ヒカル (第一B)
- 174 宮 崎 叶 大 (菊池農業)
- 175 堀 内 堅 心 (熊本学園大付)



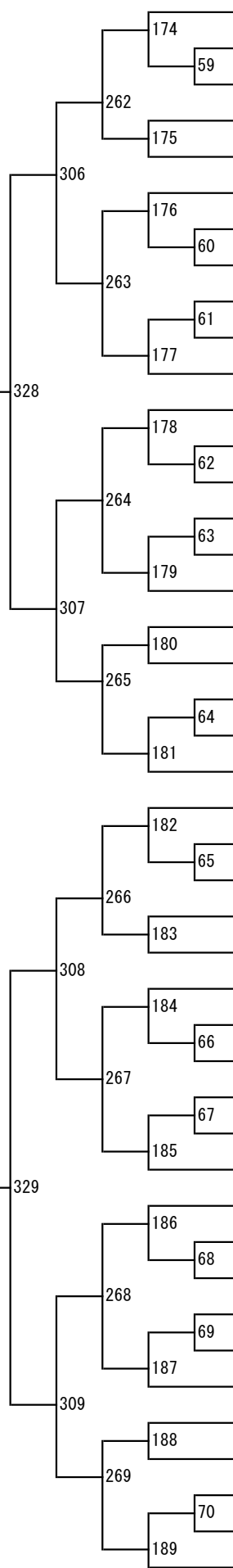
第 5 ブロック

- 176 江口 心 (八代東)
- 177 小牧 蒼 茉 (湧心館)
- 178 日野 雅 斗 (小国)
- 179 児玉 真 宙 (済々黷B)
- 180 前田 和 希 (熊本西)
- 181 竹石 祥 太 (翔陽B)
- 182 古田 秀 蔵 (小川工業B)
- 183 鯖江 陸 翔 (天草拓心)
- 184 松岡 京 助 (天草工業)
- 185 本田 一 颯 (東稜B)
- 186 岡村 玲 音 (八代工業B)
- 187 渡辺 穂 尊 (第二)
- 188 内布 圭 人 (熊本北)
- 189 木庭 堅 人 (熊本農業)
- 190 若木 鉄 平 (文徳B)
- 191 杉崎 凧 (熊本国府)
- 192 森崎 義 弘 (第一)
- 193 山田 奏 杏 (天草高倉岳)
- 194 瀬戸口 楓 河 (熊本商工)
- 195 今村 駿 佑 (東海大学星翔)
- 196 西森 暁 人 (熊本中央)
- 197 田中 陽 大 (九州学院)
- 198 野? 修 太 (東稜)
- 199 赤星 皓 哉 (文徳)
- 200 坂口 祐 介 (真和)
- 201 古賀 優 輝 (玉名工業)
- 202 中野 晴 太 (済々黷)
- 203 長田 祐 也 (玉名)
- 204 佐藤 隆 道 (専修大学玉名)
- 205 中尾 爽 志 (阿蘇中央)
- 206 塚本 慧 人 (翔陽)
- 207 養田 匠 (天草)
- 208 油谷 透 也 (八代工業)
- 209 赤崎 竜 樹 (天草拓心)
- 210 大窪 十 河 (熊本農業)
- 211 上野 竜 司 (宇土)
- 212 今村 稔 (熊本豊)
- 213 東田 和 寧 (熊本)
- 214 川添 楓 馬 (水俣)
- 215 野崎 友 作 (必由館)
- 216 宮田 陽 日 (第二B)
- 217 谷森 文 哉 (熊本工業)
- 218 厚 俊 輝 (熊本学園大付)



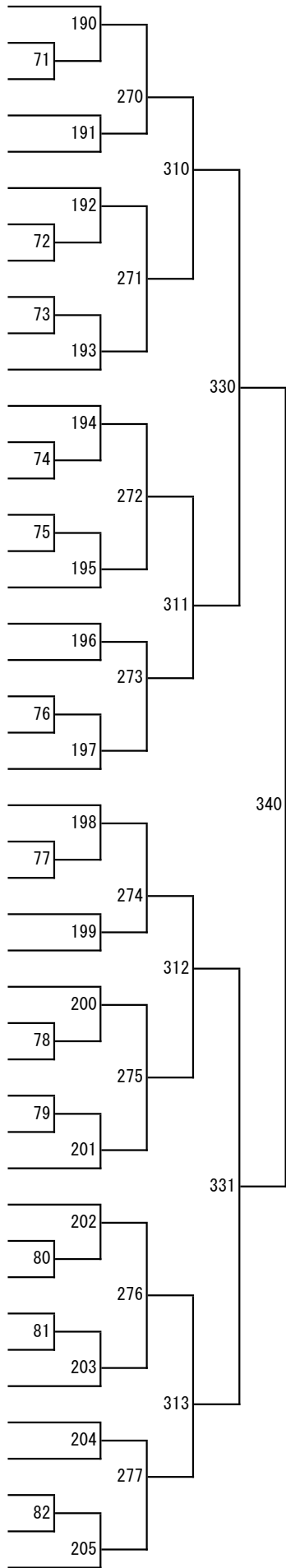
第 6 ブロック

- 219 松村 拓 海 (八代東)
- 220 毛利 尚 貴 (翔陽B)
- 221 鬼塚 雄 大 (熊本)
- 222 井手 陽 琉 (大津)
- 223 田中 駿 之介 (八代)
- 224 田崎 龍 星 (東稜)
- 225 古澤 悠 乃 (城北)
- 226 梅田 直 弥 (湧心館)
- 227 山下 晴 人 (菊池農業)
- 228 中村 遊 平分 (人吉高五木分)
- 229 北里 匠 (小国)
- 230 大久保 諒 (熊本商業)
- 231 水岡 賢 志 (小川工業)
- 232 網田 真 弥 (第二)
- 233 丸山 凌 央 (熊本中央B)
- 234 杉山 駿 (八代農業・泉分)
- 235 永浦 隆 幸 (第一)
- 236 木永 丈 翔 (熊本北)
- 237 松岡 啓 悟 (専修大学玉名)
- 238 東坂 相 音 (八代工業)
- 239 鈴木 唯 斗 (済々黷)
- 240 内村 柁 斗 (熊本学園大付)
- 241 柿本 健 心 (八代東B)
- 242 緒方 峻 人 (天草)
- 243 田尻 翔 (文徳)
- 244 丸田 智 也 (熊本北)
- 245 中村 亮 哉 (八代清流)
- 246 坂元 稜 介 (東海大学星翔)
- 247 西口 晴 (済々黷B)
- 248 米田 愛 翔 (翔陽)
- 249 井手 寿 斗 (熊本商工)
- 250 荒木 逸 人 (天草拓心)
- 251 笠原 大 生 (熊本西)
- 252 上村 亮 喜 (熊本工業)
- 253 中川 茂 雄 (九州学院)
- 254 角谷 尚 紘 (東稜B)
- 255 林田 陸 (熊本農業)
- 256 岩村 好 真 (宇土)
- 257 三井 流 (小川工業)
- 258 小浦 侑 也 (天草工業)
- 259 中村 優 斗 (必由館)
- 260 早坂 彰 真 (玉名)
- 261 松本 成 史 (真和)
- 262 坂本 幸 二郎 (熊本中央)



第7ブロック

- 263 藤本 純 (八代東)
- 264 中東 颯汰 (玉名)
- 265 李 喜相 (東海大学星翔)
- 266 押方 柊磨 (小川工業B)
- 267 坂本 結太郎 (必由館)
- 268 高濱 陸斗 (熊本工業)
- 269 石松 勇人 (東稜B)
- 270 緒方 威蒨 (玉名工業)
- 271 高木 天羅 (翔陽B)
- 272 緒方 悠人 (真和)
- 273 堀尾 啓介 (済々黷)
- 274 北野 純也 (熊本商業)
- 275 片山 誇伯 (鹿本商工B)
- 276 大塚 星斗 (翔陽)
- 277 片岡 幹 (熊本北)
- 278 瀬戸口 拓海 (九州学院)
- 279 藤本 颯真 (八代工業)
- 280 松村 侑悟 (宇土)
- 281 藤井 洪篤 (秀岳館)
- 282 椎葉 智生 (文徳B)
- 283 西澤 福英 (第一)
- 284 赤坂 明輝 (熊本中央B)
- 285 松浦 翔太 (熊本中央)
- 286 山口 莉玖 (熊本)
- 287 山下 航 (水俣)
- 288 寺原 蒼真 (有明)
- 289 淵上 大我 (八代)
- 290 中原 蓮 (第二)
- 291 正垣 佑真 (ルーテル学院)
- 292 高田 郁也 (熊本農業)
- 293 小橋 俊介 (必由館B)
- 294 塩永 偉登 (芦北)
- 295 宮田 裕大 (熊本西)
- 296 城塚 人至 (天草)
- 297 井上 将希 (翔陽C)
- 298 萩尾 優輝 (文徳)
- 299 高木 順平 (鹿本商工)
- 300 早田 一輝 (菊池農業)
- 301 馬場 希 (東稜)
- 302 上原 大佳 (小川工業)
- 303 竹原 優希 (阿蘇中央)
- 304 浦中 大心 (済々黷B)
- 305 岩下 絢斗 (天草工業B)
- 306 田所 秀翔 (熊本学園大付)



第8ブロック

- 307 園 飛呂菜 (八代東)
- 308 工藤 孔志郎 (熊本商業)
- 309 石田 悠貴 (阿蘇中央)
- 310 竹本 彪界 (済々黷C)
- 311 古庄 龍基 (八代農業・泉分)
- 312 野口 雅弘 (天草)
- 313 森 真輝人 (文徳)
- 314 下田 健生 (東稜B)
- 315 森朋 春 (天草高倉岳)
- 316 鶴山 泰陽 (八代工業)
- 317 阪田 翔 (翔陽B)
- 318 永野 達也 (済々黷)
- 319 後藤 剛洋 (第二)
- 320 岡本 泰成 (高森)
- 321 中原 大志 (熊本)
- 322 緒方 拓海 (天草工業)
- 323 近藤 翼 (熊本工業)
- 324 橋本 悠斗 (秀岳館)
- 325 坂田 楓空 (熊本北)
- 326 辻 寛大 (真和)
- 327 原 瑞稀 (玉名)
- 328 堀江 歩海 (熊本中央)
- 329 飯干 誠也 (東稜)
- 330 兼田 蒔臣 (第一)
- 331 中村 優之介 (東海大学星翔)
- 332 山村 松霸 (松橋)
- 333 川野 空 (上天草)
- 334 横溝 大希 (熊本西)
- 335 西田 翔和 (翔陽)
- 336 上野 欧太郎 (必由館)
- 337 山本 伊吹 (熊本B)
- 338 高山 悠哉 (済々黷B)
- 339 山一 陽平 (小川工業)
- 340 小村 真渚人 (鹿本)
- 341 村上 慧伍 (九州学院)
- 342 水本 夏夢 (慶誠)
- 343 平 颯良 (御船)
- 344 大久保 総介 (千原台)
- 345 武田 光希 (天草工業)
- 346 伊津野 凌 (熊本農業)
- 347 養田 洸 (八代工業B)
- 348 高山 倫太郎 (鹿本商工)
- 349 江藤 太亮 (熊本学園大付)

