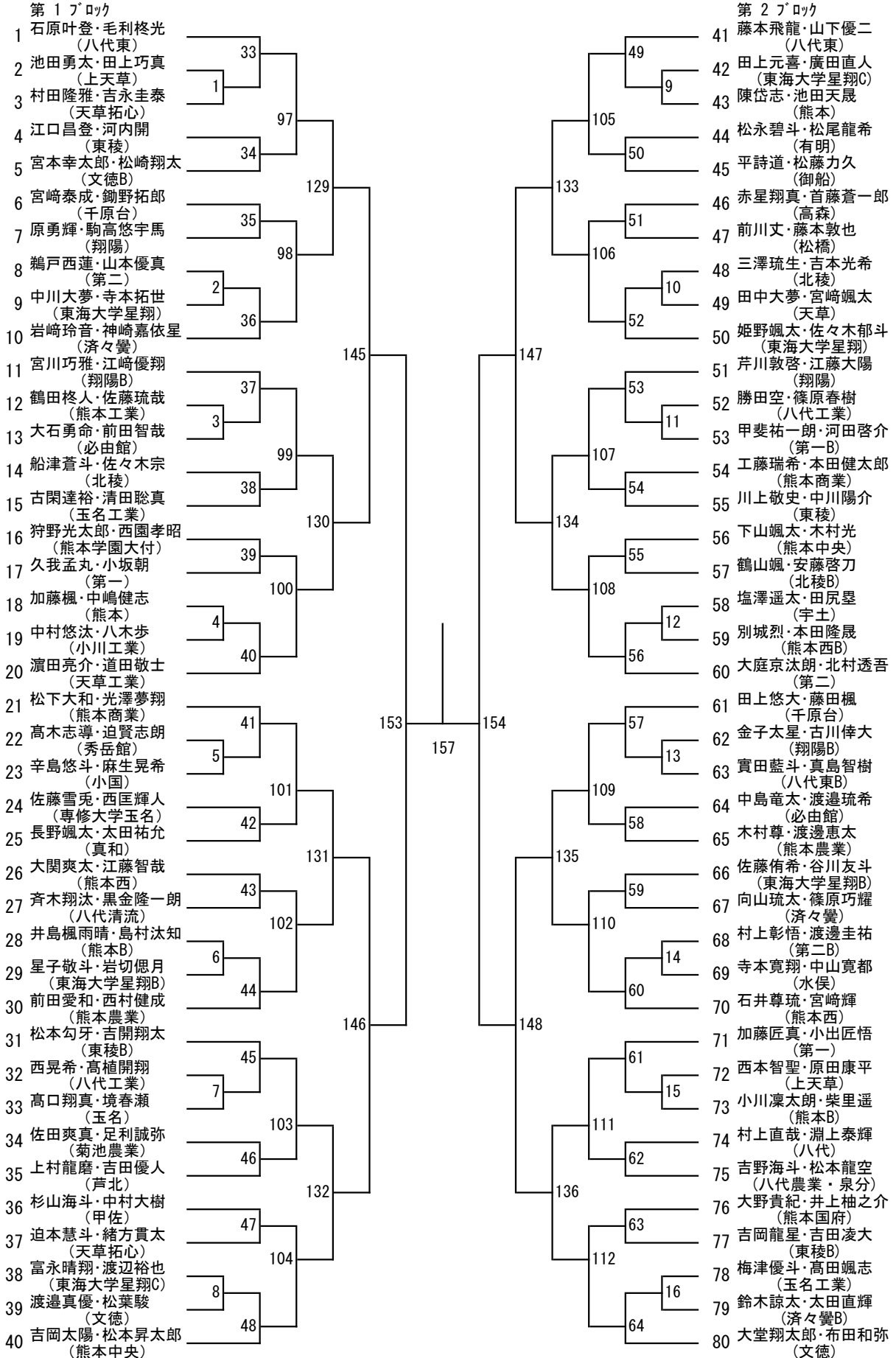
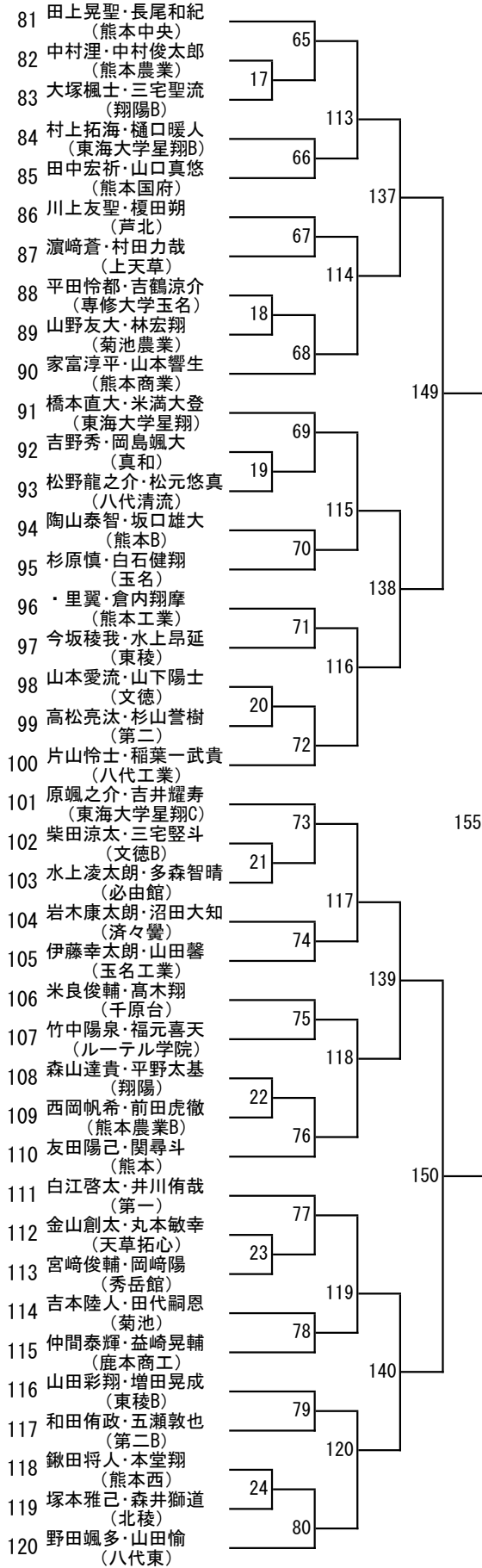


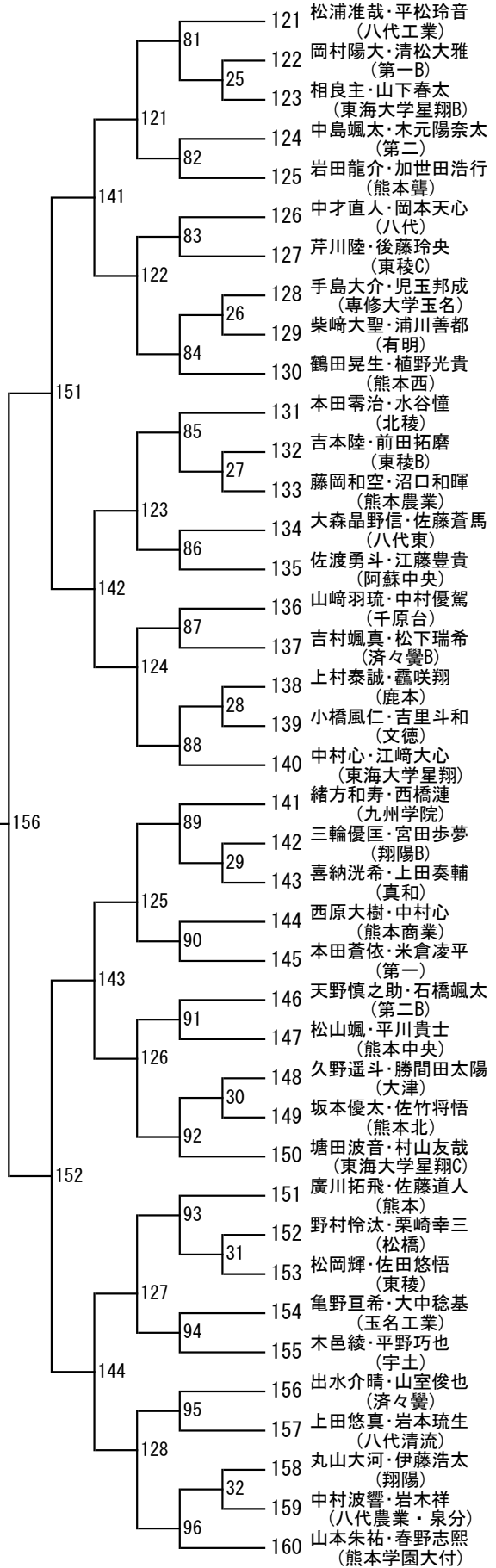
令和2年度 学年別：バドミントン：男子ダブルス1年



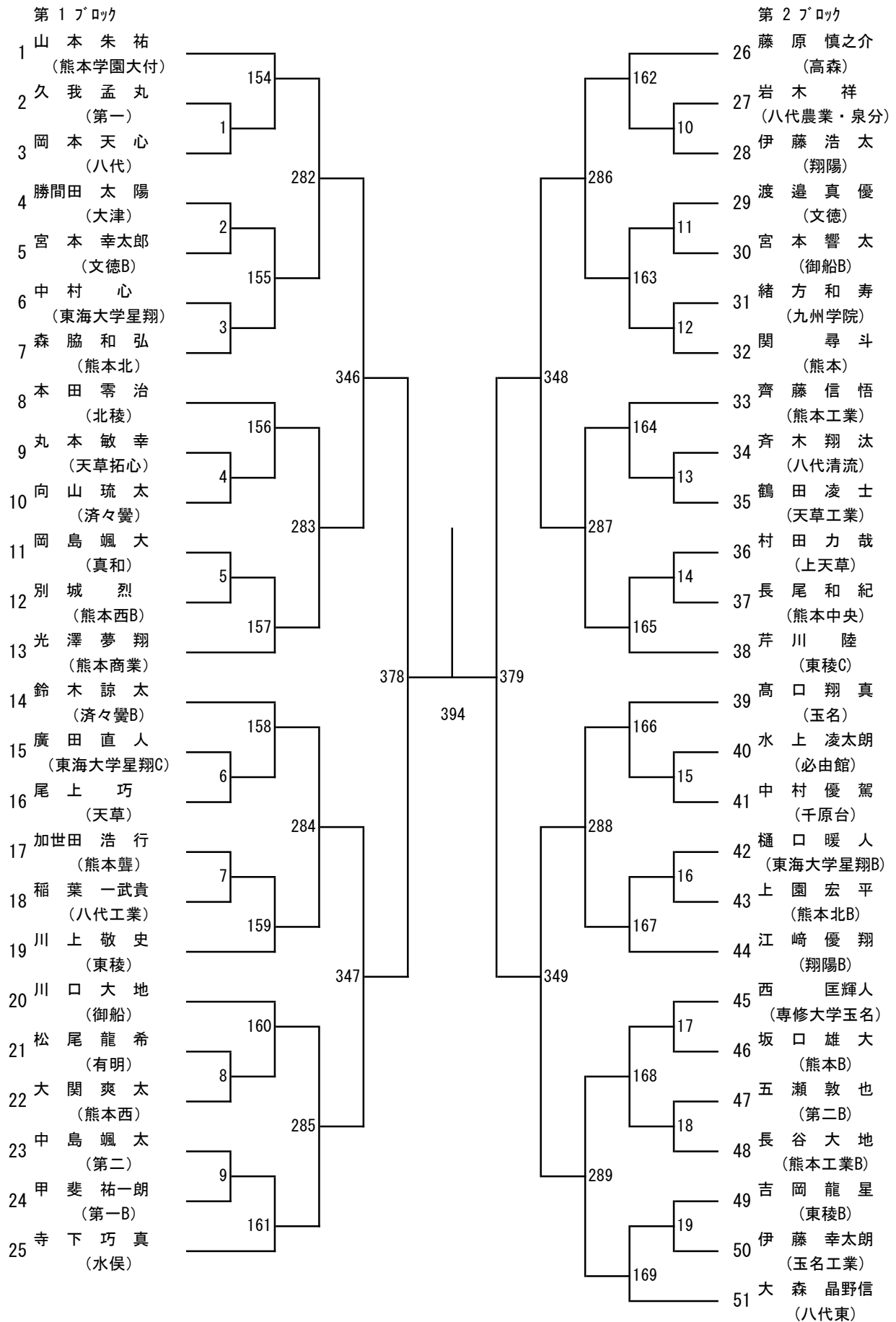
第 3 ブロック



第 4 ブロック

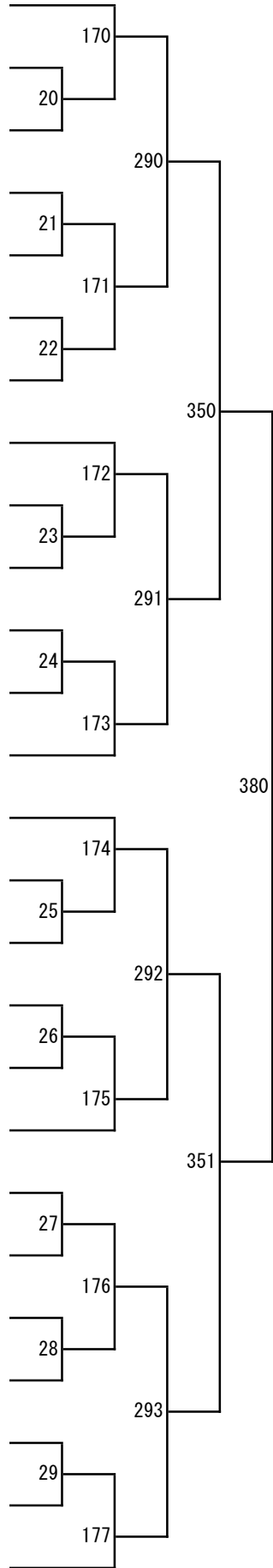


令和2年度 学年別：バドミントン：男子シングルス1年



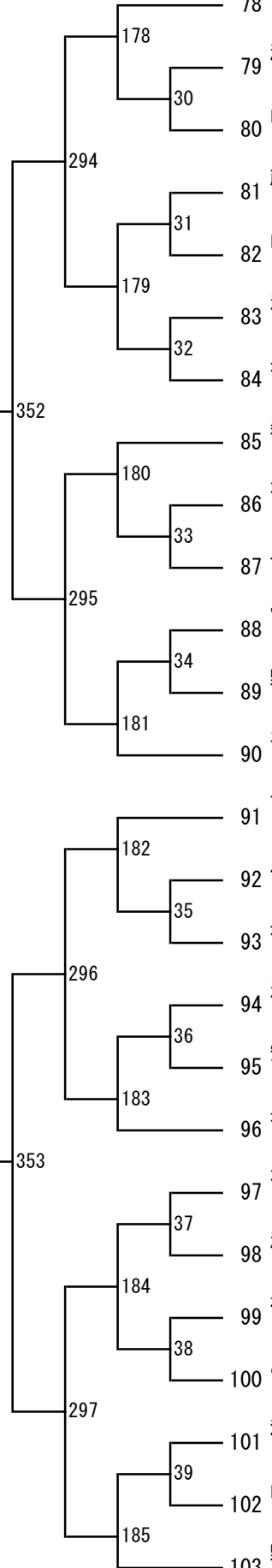
第3ブロック

- 52 工藤 勇哉
(高森)
- 53 松下 瑞希
(済々黷B)
- 54 大塚 楓士
(翔陽B)
- 55 原 颯之介
(東海大学星翔C)
- 56 吉鶴 涼介
(専修大学玉名)
- 57 本田 蒼依
(第一)
- 58 清田 聡真
(玉名工業)
- 59 吉野 海斗
(八代農業・泉分)
- 60 井出 将太郎
(御船)
- 61 松山 颯
(熊本中央)
- 62 佐藤 道人
(熊本)
- 63 森井 獅道
(北稜)
- 64 村上 直哉
(八代)
- 65 前田 明慧
(熊本北B)
- 66 西園 孝昭
(熊本学園大付)
- 67 鶴田 晃生
(熊本西B)
- 68 川合 満喜
(熊本工業)
- 69 小橋 風仁
(文徳)
- 70 岡村 陽大
(第一B)
- 71 松本 勾牙
(東稜B)
- 72 高松 亮汰
(第二)
- 73 神崎 嘉依星
(済々黷)
- 74 小坂 玲央
(天草工業)
- 75 丸山 晃季
(九州学院)
- 76 谷川 友斗
(東海大学星翔B)
- 77 宮崎 泰成
(千原台)



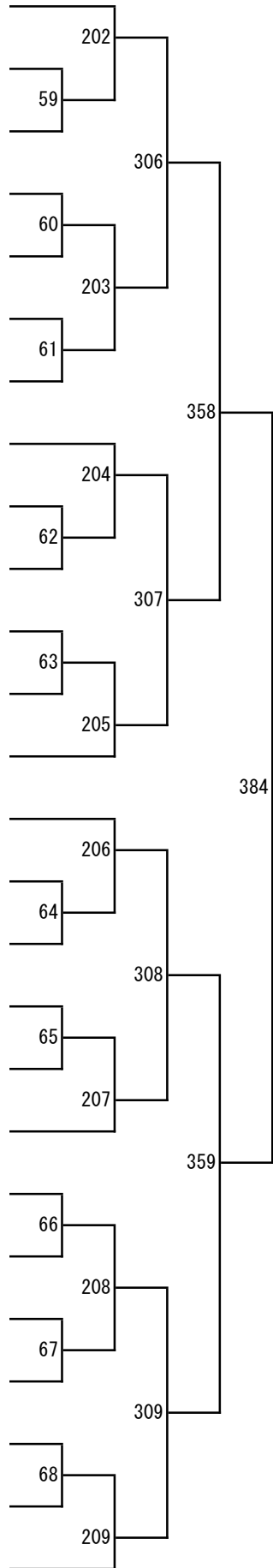
第4ブロック

- 78 松元 悠真
(八代清流)
- 79 渡邊 圭祐
(第二B)
- 80 山本 響生
(熊本商業)
- 81 藤 遼太郎
(熊本北)
- 82 山野 友大
(菊池農業)
- 83 江口 昌登
(東稜)
- 84 米田 幸生
(大津)
- 85 森山 達貴
(翔陽)
- 86 石井 尊琉
(熊本西)
- 87 上村 龍磨
(芦北)
- 88 宮原 脩斗
(文徳B)
- 89 野嶋 聡
(天草工業B)
- 90 平松 玲音
(八代工業)
- 91 吉本 陸人
(菊池)
- 92 八木 歩
(小川工業)
- 93 迫 賢志朗
(秀岳館)
- 94 池田 勇太
(上天草)
- 95 安藤 啓刀
(北稜B)
- 96 米満 大登
(東海大学星翔)
- 97 石田 愛志
(東稜C)
- 98 濱口 託利
(必由館)
- 99 杉山 海斗
(甲佐)
- 100 島村 汰知
(熊本B)
- 101 酒井 優斗
(御船B)
- 102 山口 欣伸
(熊本工業B)
- 103 野田 颯多
(八代東)



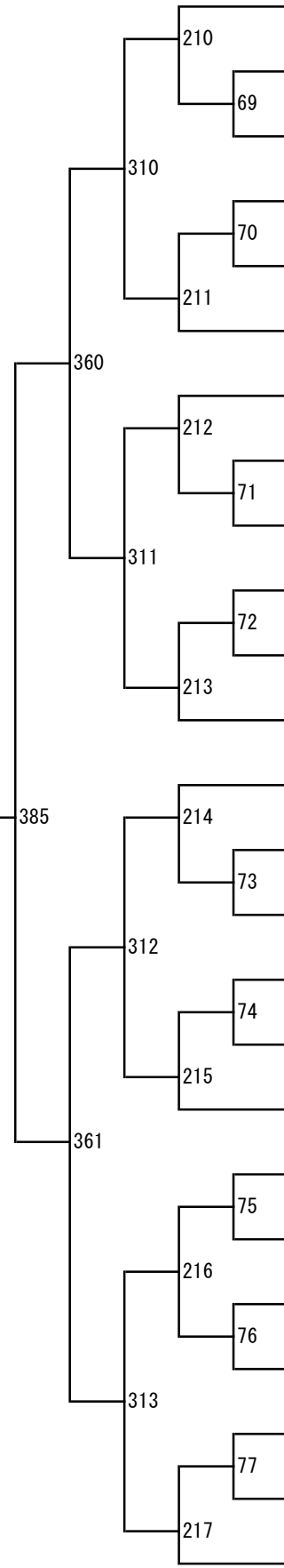
第7ブロック

- 155 辰 巳 翔 梧
(専修大学玉名)
- 156 田 口 真 吾
(翔陽C)
- 157 西 晃 希
(八代工業)
- 158 喜 納 洸 希
(真和)
- 159 吉 本 光 希
(北稜)
- 160 益 崎 晃 輔
(鹿本商工)
- 161 里 翼
(熊本工業)
- 162 姫 野 颯 太
(東海大学星翔)
- 163 本 田 健 太 郎
(熊本商業B)
- 164 芹 川 敦 啓
(翔陽)
- 165 佐 田 悠 悟
(東稜)
- 166 實 田 藍 斗
(八代東B)
- 167 畠 田 大 地
(玉名工業)
- 168 迫 本 慧 斗
(天草拓心)
- 169 平 山 敬 大
(天草)
- 170 敷 島 真 之 介
(松橋)
- 171 田 尻 康 祐
(天草高倉岳)
- 172 川 上 友 聖
(芦北)
- 173 松 本 昇 太 郎
(熊本中央)
- 174 緒 方 理 人
(熊本西)
- 175 喜 多 川 凜 斗
(八代清流)
- 176 柴 崎 大 聖
(有明)
- 177 加 藤 楓
(熊本)
- 178 布 田 和 弥
(文徳)
- 179 福 元 喜 天
(ルーテル学院)
- 180 鵜 戸 西 蓮
(第二)



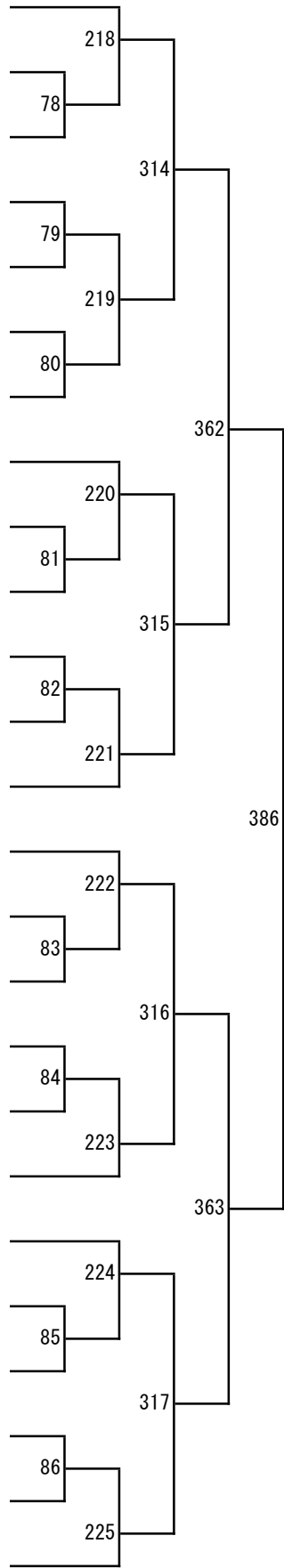
第8ブロック

- 181 大 石 勇 命
(必由館)
- 182 古 川 倅 大
(翔陽B)
- 183 杉 田 登
(大津)
- 184 西 村 健 成
(熊本農業)
- 185 池 田 天 晟
(熊本B)
- 186 米 良 俊 輔
(千原台)
- 187 平 詩 道
(御船)
- 188 塩 澤 遥 太
(宇土)
- 189 三 隅 龍 之 介
(熊本工業B)
- 190 中 山 寛 都
(水俣)
- 191 星 子 敬 斗
(東海大学星翔B)
- 192 早 崎 智 大
(天草工業)
- 193 岩 木 康 太 郎
(済々黌)
- 194 麻 生 晃 希
(小国)
- 195 山 口 裕 矢
(熊本北)
- 196 古 澤 劉 哉
(鹿本農業)
- 197 奥 村 惟 登
(慶誠)
- 198 宮 崎 俊 輔
(秀岳館)
- 199 中 村 心
(熊本商業)
- 200 井 川 侑 哉
(第一)
- 201 吉 本 陸
(東稜B)
- 202 上 本 孝 博
(御船B)
- 203 村 山 友 哉
(東海大学星翔C)
- 204 仮 屋 陽
(千原台B)
- 205 毛 利 柊 光
(八代東)



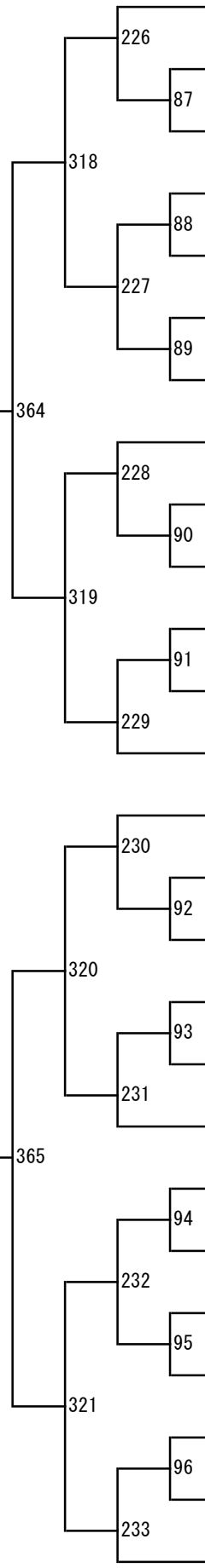
第 9 ブロック

- 206 山田 愉
(八代東)
- 207 東 颯馬
(有明)
- 208 木村 翔星
(熊本北B)
- 209 木元 陽奈太
(第二)
- 210 沼田 大知
(済々黌)
- 211 佐々木 郁斗
(東海大学星翔)
- 212 中嶋 健志
(熊本)
- 213 江藤 智哉
(熊本西)
- 214 相良 優季
(熊本工業B)
- 215 岩田 龍介
(熊本聾)
- 216 三宅 聖流
(翔陽C)
- 217 鬼塚 康生
(ルーテル学院)
- 218 遠山 歩夢
(八代清流)
- 219 岩切 偲月
(東海大学星翔B)
- 220 中才 直人
(八代)
- 221 中村 悠汰
(小川工業)
- 222 江藤 大陽
(翔陽)
- 223 土田 剣丈
(第一B)
- 224 石橋 颯太
(第二B)
- 225 吉開 翔太
(東稜B)
- 226 小村 海斗
(御船B)
- 227 武田 圭史
(熊本北)
- 228 佐渡 勇斗
(阿蘇中央)
- 229 三宅 堅斗
(文徳B)
- 230 古閑 達裕
(玉名工業)



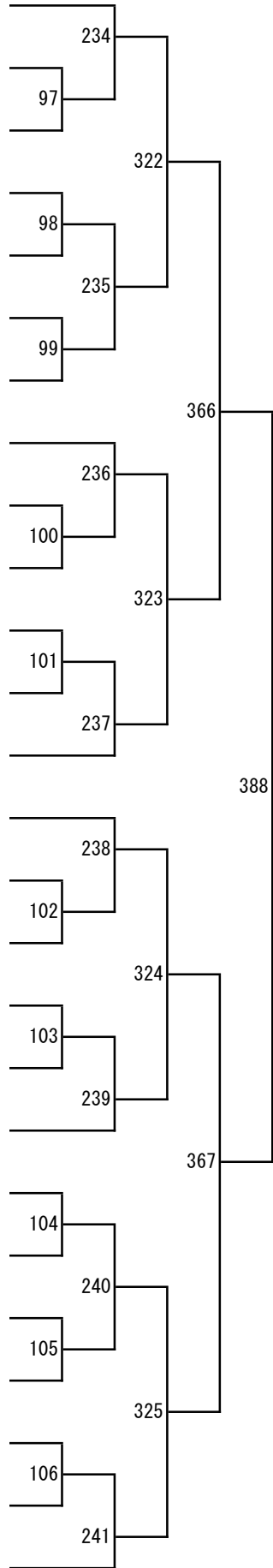
第 10 ブロック

- 231 緒方 貴太
(天草拓心)
- 232 内古閑 想大
(済々黌B)
- 233 田尻 壘
(宇土)
- 234 松下 大和
(熊本商業)
- 235 児玉 邦成
(専修大学玉名)
- 236 長田 幸征
(御船)
- 237 中島 竜太
(必由館)
- 238 倉内 翔摩
(熊本工業)
- 239 林 宏翔
(菊池農業)
- 240 濱田 亮介
(天草工業)
- 241 今坂 稜我
(東稜)
- 242 宮崎 颯太
(天草)
- 243 真島 智樹
(八代東B)
- 244 柴里 遥
(熊本B)
- 245 石川 朝日
(松橋)
- 246 金子 太星
(翔陽B)
- 247 中村 波響
(八代農業・泉分)
- 248 大山田 翔悟
(熊本農業)
- 249 高植 開翔
(八代工業)
- 250 小坂 朝
(第一)
- 251 塘田 波音
(東海大学星翔C)
- 252 吉里 斗和
(文徳)
- 253 水谷 懂
(北稜)
- 254 高木 翔
(千原台)
- 255 山本 純平
(天草工業B)
- 256 田上 晃聖
(熊本中央)



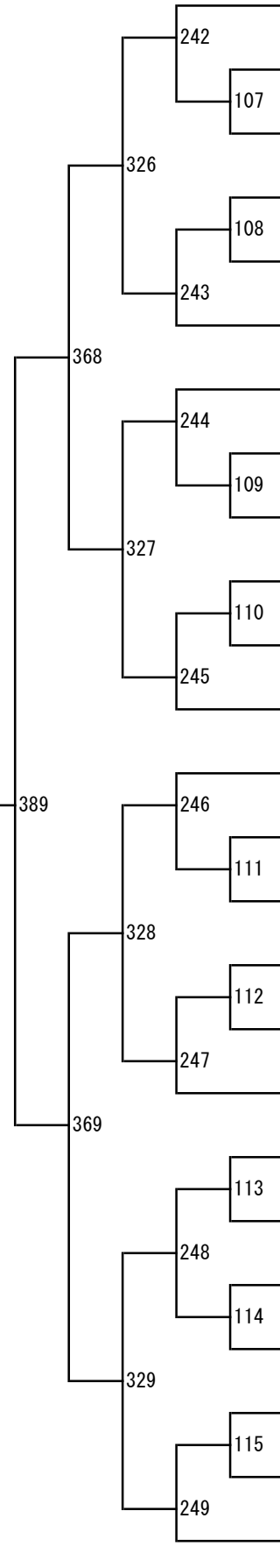
第 11 ブロック

- 257 佐藤 蒼馬
(八代東)
- 258 坂口 侑槻
(玉名工業)
- 259 佐野 勇太
(熊本工業)
- 260 江崎 大心
(東海大学星翔)
- 261 金山 創太
(天草拓心)
- 262 田崎 慧
(御船)
- 263 家富 淳平
(熊本商業)
- 264 西田 捷人
(天草工業)
- 265 寺本 寛翔
(水俣)
- 266 田上 巧真
(上天草)
- 267 榎田 朔
(芦北)
- 268 山崎 諒
(熊本北B)
- 269 水上 昂延
(東稜B)
- 270 山田 凌空
(必由館)
- 271 赤星 翔真
(高森)
- 272 松本 龍空
(八代農業・泉分)
- 273 田中 大夢
(天草)
- 274 平川 貴士
(熊本中央)
- 275 松葉 駿
(文徳B)
- 276 原 勇輝
(翔陽)
- 277 陳 岱志
(熊本B)
- 278 片山 怜士
(八代工業)
- 279 小出 匠悟
(第一)
- 280 小柳 響
(専修大学玉名)
- 281 村上 彰悟
(第二B)
- 282 田上 悠大
(千原台)



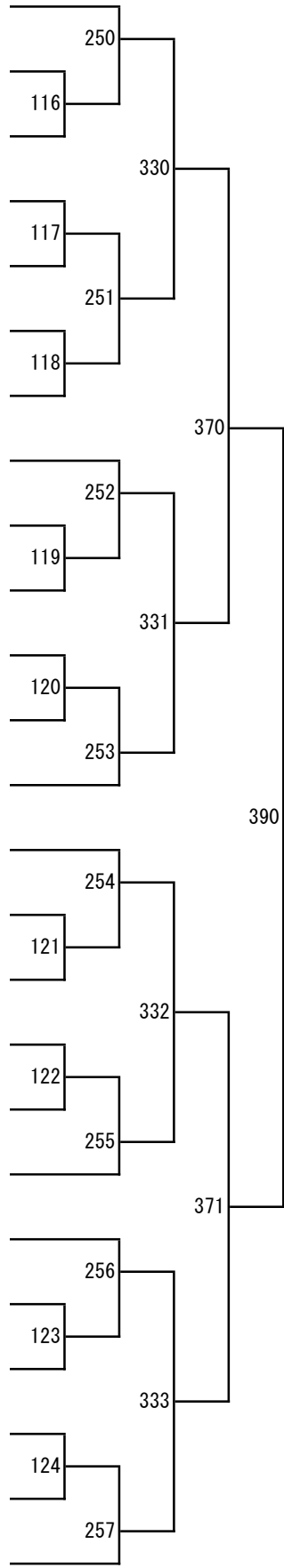
第 12 ブロック

- 283 出水 介晴
(济々巒)
- 284 内田 禅
(御船B)
- 285 田代 嗣恩
(菊池)
- 286 本田 隆晟
(熊本西B)
- 287 三澤 琉生
(北稜)
- 288 黒金 隆一朗
(八代清流)
- 289 村上 拓海
(東海大学星翔B)
- 290 西山 駿輔
(大津)
- 291 長田 陵太郎
(熊本工業B)
- 292 足利 誠弥
(菊池農業)
- 293 清松 大雅
(第一B)
- 294 山下 陽士
(文徳)
- 295 太田 直輝
(济々巒B)
- 296 松岡 輝
(東稜)
- 297 坂本 優太
(熊本北)
- 298 松永 碧斗
(有明)
- 299 白石 健翔
(玉名)
- 300 杉山 誉樹
(第二)
- 301 吉野 秀
(真和)
- 302 宮川 巧雅
(翔陽B)
- 303 植野 光貴
(熊本西)
- 304 友田 陽己
(熊本)
- 305 富永 晴翔
(東海大学星翔C)
- 306 鶴山 颯
(北稜B)
- 307 春野 志照
(熊本学園大付)



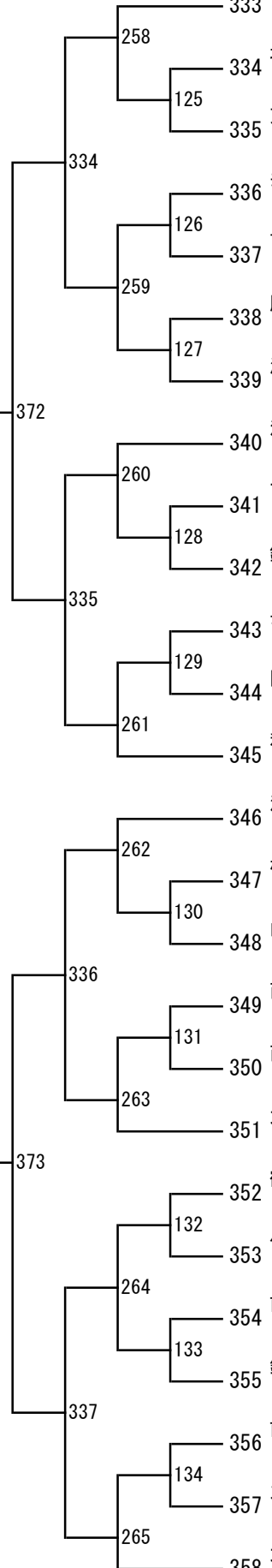
第 13 ブロック

- 308 藤本飛龍 (八代東)
- 309 西本智聖 (上天草)
- 310 大田黒伊吹 (御船C)
- 311 宮崎輝 (熊本西)
- 312 篠原巧耀 (済々覺)
- 313 福田啓太 (熊本)
- 314 岩本琉生 (八代清流)
- 315 山田彩翔 (東稜B)
- 316 仲間泰輝 (鹿本商工)
- 317 柴田涼太 (文徳B)
- 318 境春瀬 (玉名)
- 319 久野遥斗 (大津)
- 320 大中稔基 (玉名工業)
- 321 山崎拓哉 (御船B)
- 322 河内開 (東稜)
- 323 平田怜都 (専修大学玉名)
- 324 山田悠介 (熊本北B)
- 325 吉田優人 (芦北)
- 326 川田彩人 (天草工業)
- 327 西原大樹 (熊本商業)
- 328 坂本来夢 (八代工業B)
- 329 松本一輝 (菊池農業)
- 330 狩野光太郎 (熊本学園大付)
- 331 秋山琉空 (翔陽B)
- 332 寺本拓世 (東海大学星翔)



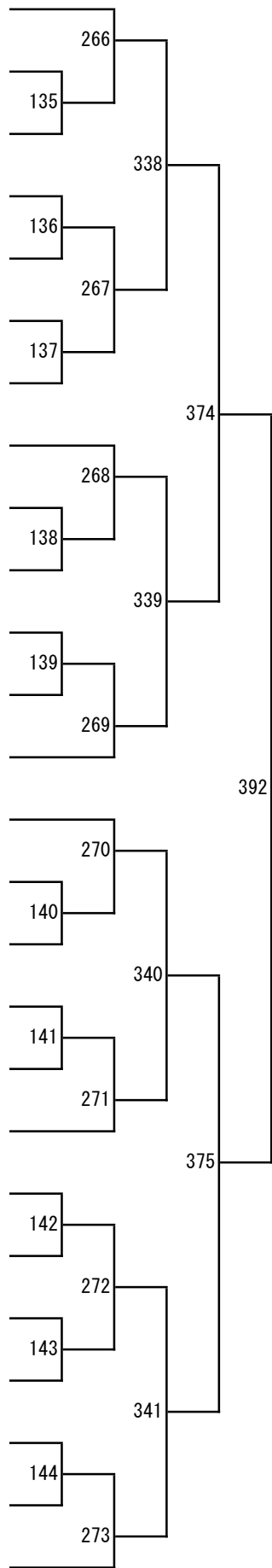
第 14 ブロック

- 333 米倉凌平 (第一)
- 334 塚本雅己 (北稜)
- 335 東龍馬 (熊本工業B)
- 336 井島楓雨晴 (熊本B)
- 337 吉井耀寿 (東海大学星翔C)
- 338 勝田空 (八代工業)
- 339 濱崎大輝 (天草拓心)
- 340 河田啓介 (第一B)
- 341 下山颯太 (熊本中央)
- 342 鎌田将人 (熊本西B)
- 343 長野颯太 (真和)
- 344 岡崎陽 (秀岳館)
- 345 和田侑政 (第二B)
- 346 浦川善都 (有明)
- 347 松藤力久 (御船)
- 348 山口真悠 (熊本国府)
- 349 西橋漣 (九州学院)
- 350 西村泰聖 (熊本北)
- 351 大庭京汰朗 (第二)
- 352 鶴田柁人 (熊本工業)
- 353 佐藤侑希 (東海大学星翔B)
- 354 前田拓磨 (東稜C)
- 355 鋤野拓郎 (千原台)
- 356 前田智哉 (必由館)
- 357 丸山大河 (翔陽)
- 358 大堂翔太郎 (文徳)



第 15 ブロック

- 359 吉岡太陽
(熊本中央)
- 360 山本優真
(第二)
- 361 相良主
(東海大学星翔B)
- 362 中村龍雅
(熊本工業B)
- 363 松野龍之介
(八代清流)
- 364 白江啓太
(第一)
- 365 黒川大耀
(天草工業)
- 366 芦刈勇太郎
(熊本西)
- 367 瀨崎蒼
(上天草)
- 368 大野貴紀
(熊本国府)
- 369 竹中陽泉
(ルーテル学院)
- 370 谷川諒晟
(天草工業B)
- 371 山崎羽琉
(千原台)
- 372 陶山泰智
(熊本B)
- 373 本堂翔
(熊本西B)
- 374 坂本明哉
(慶誠)
- 375 首藤蒼一郎
(高森)
- 376 平野太基
(翔陽)
- 377 田上元喜
(東海大学星翔C)
- 378 石永陸
(熊本北)
- 379 田中千聖
(御船)
- 380 多森智晴
(必由館)
- 381 吉田凌大
(東稜B)
- 382 吉村颯真
(済々黌B)
- 383 淵上泰輝
(八代)
- 384 工藤瑞希
(熊本商業)



第 16 ブロック

- 385 佐々木宗
(北稜)
- 386 辛島悠斗
(小国)
- 387 佐藤雪兎
(専修大学玉名)
- 388 高田愛斗
(人吉高五木分)
- 389 高木志導
(秀岳館)
- 390 大瀬楓
(文徳)
- 391 松浦准哉
(八代工業)
- 392 中村大樹
(甲佐)
- 393 佐田爽真
(菊池農業)
- 394 田中宏祈
(熊本国府)
- 395 江川虎伯
(九州学院)
- 396 吉永圭泰
(天草拓心)
- 397 橋本直大
(東海大学星翔)
- 398 平野巧也
(宇土)
- 399 江上藍介
(熊本工業C)
- 400 坂本昂士郎
(御船B)
- 401 松崎翔太
(文徳B)
- 402 中川陽介
(東稜)
- 403 岩崎玲音
(済々黌)
- 404 山田馨
(玉名工業)
- 405 廣川拓飛
(熊本)
- 406 伊藤颯太
(熊本工業)
- 407 三輪優匡
(翔陽B)
- 408 森玲雄
(大津)
- 409 石原叶登
(八代東)

